



0% DISCARICA 100% NUOVA VITA
IL SOGNO DI FATER DI RICICLARE I PANNOLINI USATI È DIVENTATO REALTÀ

CONCEPTSTORE



DIFFERENZIAMOLI

ECO calendario



Comune di Ponte nelle Alpi



2018

UFFICI SPORTELLO

Via Cal di Mezzo, 13 - Paiane
 Telefono 0437.999967
 Fax 0437.988008
 e-mail ecosportello@ponteservizi.it
 pec ponte.servizi@pec.it

SITO INTERNET www.ponteservizi.it

NUOVI ORARI

Lunedì	CHIUSO
Martedì	10.00 – 12.30
Mercoledì	15.00 – 18.00
Giovedì	10.00 – 12.30
Venerdì	CHIUSO
Sabato	10.00 – 12.00

ECOCENTRO DI PRÀ DE ANTA

ORARIO INVERNALE

dal 02/01 al 31/03 e dal 01/10 al 31/12

Lunedì	CHIUSO
Martedì	8.00 – 13.00
Mercoledì	14.00 – 17.00
Giovedì	8.00 – 13.00
Venerdì	CHIUSO
Sabato	8.00 – 13.00

NUOVI ORARI

ORARIO ESTIVO

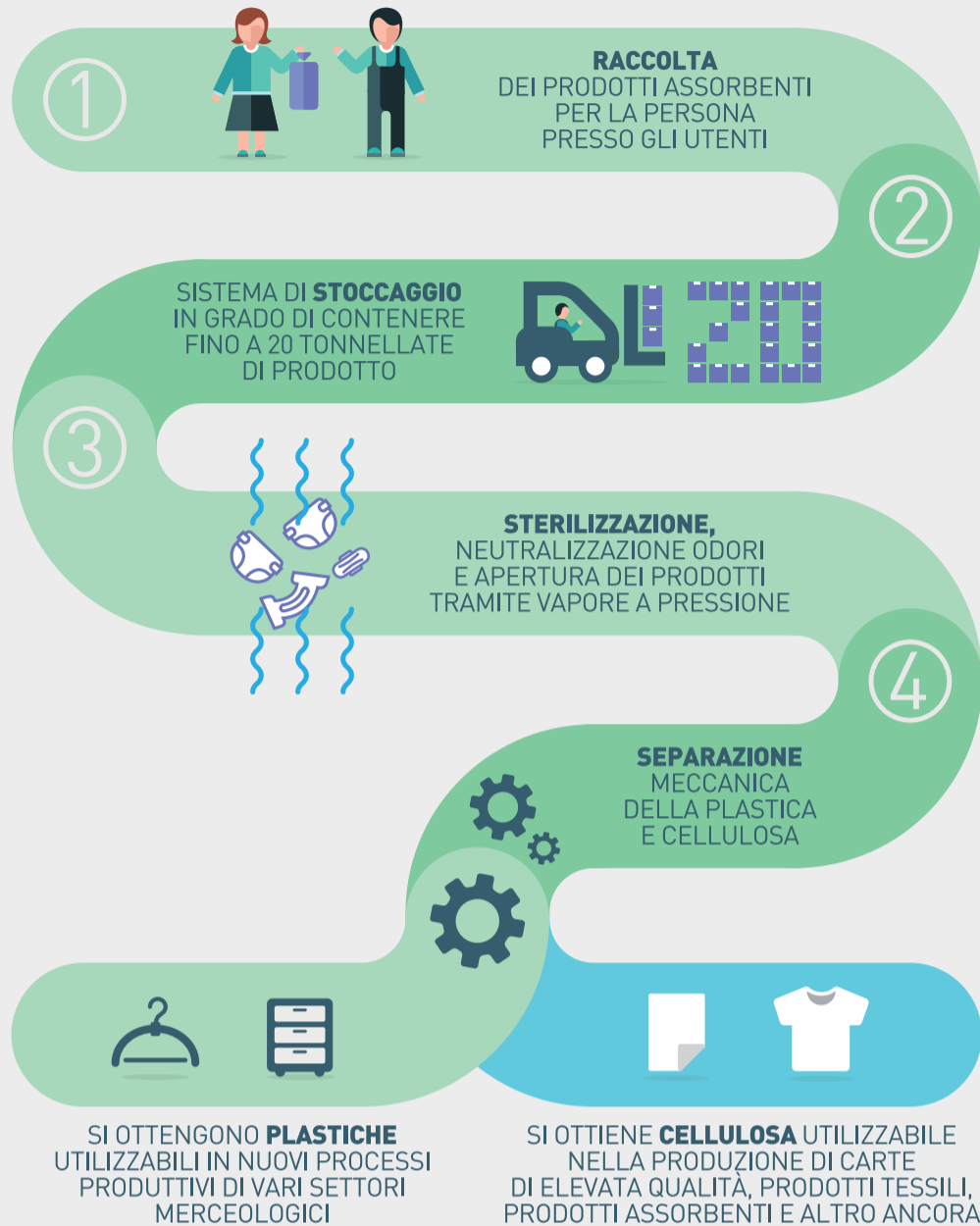
dal 01/04 al 30/09

Lunedì	CHIUSO
Martedì	8.00 – 13.00
Mercoledì	16.00 – 19.00
Giovedì	8.00 – 13.00
Venerdì	CHIUSO
Sabato	8.00 – 13.00

Zona A

RICICLO DEL PANNOLINO

IL PRIMO SISTEMA IN ITALIA DI RACCOLTA E RICICLO DEI PANNOLINI E ALTRI PRODOTTI ASSORBENTI USATI ORA IN FASE DI SPERIMENTAZIONE PRESSO CONTARINA



www.fatergroup.com/it/valore

Pannolini usati nell'economia circolare

In Italia, ogni giorno, 11 milioni di pannolini e pannoloni usa e getta vanno in discarica o all'incenerimento. Tale frazione di rifiuti pesa per circa il 2,5% dei rifiuti solidi urbani e ammonta a circa 900.000 ton/anno, ad oggi conferiti in discarica (61%) o eliminati tramite incenerimento (39%).

Fater SpA, nota principalmente per i marchi Pampers, pannolini per bambini e Lines, assorbenti femminili, ha avviato già dal 2008 il progetto sperimentale per riciclare i prodotti assorbenti usati di tutte le marche. **L'Azienda ha inaugurato il 25 ottobre 2017** la macchina su scala industriale capace di gestire fino a 10.000 ton/anno di prodotti assorbenti usati trasformandoli in nuove materie prime seconde quali plastica, cellulosa e polimero superassorbente.

La validazione della nuova macchina verrà ultimata nei prossimi mesi in Veneto con il supporto di Contarina SpA per confermare elevati livelli di efficienza ed usufruendo anche della preziosa collaborazione del **Comune di Ponte nelle Alpi**, che ha sostenuto fin dall'inizio il progetto di riciclo dei pannolini.

Con il progetto di riciclo l'Azienda Fater SpA ha inteso **affrontare la sfida del post uso** per la piena sostenibilità dei suoi prodotti cogliendo anche la sensibilità dei consumatori che preferiscono prodotti di qualità e sicuri per la pelle e nel contempo vorrebbero contribuire a preservare l'ambiente.

Il processo di riciclo dei prodotti assorbenti Fater consente infatti di dare nuova vita a materie prime seconde di elevata qualità, quali plastica, cellulosa e superassorbente, che possono essere utilizzate nei più vari processi produttivi ed ottenere anche oggetti inimmaginabili: **chi mai avrebbe pensato a un abito in viscosa o a un parco giochi per bambini fatti con quelli che una volta erano pannolini?**

In conclusione, la soddisfazione per Fater SpA è duplice: aver fatto **la cosa giusta per l'ambiente** con un processo che consente di evitare ulteriore produzione di CO2 rispetto al conferimento in discarica e l'aver strutturato **un modello che si autosostiene sotto il profilo finanziario**.

Rientrano nella sperimentazione sopradescritta **solamente i pannolini** dei bambini di Ponte nelle Alpi conferiti all'Ecocentro con apposito pass.

INFORMAZIONI IMPORTANTI:

Ecocentro:

Nuovo orario di apertura riportato in copertina. Non si ritirano materiali risultanti da ristrutturazioni, salvo piccoli quantitativi provenienti da lavori effettuati in proprio (rifiuti inerti massimo 1 mc all'anno ad utenza attiva). Il sabato i furgoni possono accedere solo se precedentemente autorizzati.

Pannoloni/Servizi per malati:

Per gli anziani, i disabili e i malati sotto cura a domicilio viene garantita una raccolta gratuita dei panni e del rifiuto medicale non pericoloso. Richiedere il contenitore dedicato allo sportello di Paiane.

Pannolini:

Alle famiglie viene data la possibilità di conferire gratuitamente all'ecocentro i pannolini, esibendo un apposito pass che viene rilasciato al momento della registrazione del bambino all'Anagrafe comunale.

Rifiuti ingombranti:

Può essere richiesto allo sportello di Paiane il servizio a pagamento per il ritiro a domicilio di rifiuti ingombranti (servizio attivo solo fino ad un massimo di 8 colli).

Vestiti usati:

Il vestiario usato in buono stato va messo nei contenitori gialli che riportano la dicitura Caritas Belluno-Feltre o Integra Cooperativa Sociale. I contenitori che non riportano questa dicitura sono gestiti da società private senza nessun accordo con l'Amministrazione Comunale.

Come conferire i rifiuti

I CONTENITORI VANNO ESPOSTI:

DOVE: al limite della proprietà privata, sul ciglio stradale.

QUANDO: la sera prima del giorno di raccolta indicato dall'ecocalendario (il servizio di raccolta inizia alle cinque di notte).

Non verranno svuotati bidoncini esposti fuori orario.

ATTENZIONE: a seguito di precipitazioni nevose i contenitori dovranno essere esposti al mattino o, comunque, dopo che le strade pubbliche saranno pulite.

COME: con il coperchio chiuso, solo se pieni. **È vietato depositare rifiuti fuori dai bidoncini. Non verrà ritirato materiale posto fuori dai bidoncini.** Ponte Servizi srl rimane comunque a disposizione per integrare la dotazione dei bidoncini.

• Dopo lo svuotamento, i coperchi dei contenitori carrellati vengono lasciati aperti per segnalare che il servizio di raccolta è stato effettuato, tranne in caso di pioggia. I contenitori di piccole dimensioni vengono invece riposti di lato.

• Mancati svuotamenti o eventuali disservizi possono essere segnalati allo sportello.

SECCO

Secco non riciclabile

CONTENITORE VERDE

RACCOLTA PORTA A PORTA

1 VOLTA OGNI 15 GIORNI PER LE ZONE "A", "B" e "C"



SI

carta oleata o plastificata • pannolini e assorbenti • lampadine ad incandescenza • sacchi per aspirapolvere • siringhe chiuse col tappo • radiografie • stracci • scarpe e abbigliamento in cattivo stato • rasoi usa e getta • fuliggine • lettiere di animali minerali (sabbia, sepiolite, bentonite e silicio) • mozziconi di sigarette • plastiche molli se non portate all'ecocentro • fotografie • cialde e capsule caffè • piccoli oggetti in plastica es.: penne e pennarelli • giocattoli interamente in plastica • casalinghi in plastica • CD • videocassette • oggetti e tubi in gomma • spazzolini in plastica • guanti monouso • copertine di quaderni • portadocumenti in plastica.

NO

rifiuti riciclabili • materiali derivanti da demolizioni • sassi • terra • lampadine a risparmio energetico.

Ricorda:

- Conferire il rifiuto soltanto nei SACCHI GRIGI/VERDI TRASPARENTI disponibili allo sportello (NO buste della spesa o altri sacchi).
- Esporre il contenitore con il coperchio chiuso.
- Non depositare materiale sopra o accanto al contenitore, altrimenti viene conteggiato DOPPIO SVUOTAMENTO.
- Non pressare eccessivamente il rifiuto.
- Esporre il contenitore soltanto se è pieno, in quanto ogni svuotamento viene conteggiato per il pagamento della parte variabile della TARI.

UMIDO

Umido - Rifiuto organico

CONTENITORE MARRONE

RACCOLTA PORTA A PORTA

2 VOLTE ALLA SETTIMANA PER TUTTE LE ZONE

SI

avanzi di cucina • resti di frutta, verdura e carne • gusci d'uovo • resti di pesce e molluschi • fondi o bustine di caffè e the • fiori • fazzoletti e tovaglioli di carta • ossi • lettiere di animali solo 100% vegetali (composte da legno, carta, paglia e altri vegetali)

NO

rifiuti non organici • erba e • pannolini • ossi di grandi dimensioni • lettiere minerali (sabbia, sepiolite, bentonite e silicio) • cenere

Ricorda:

- Conferire il rifiuto soltanto in SACCHETTI COMPOSTABILI e BIODEGRADABILI, che potranno essere ritirati allo sportello.
- Non utilizzare i sacchetti di plastica neanche per proteggere internamente il bidoncino da esporre.
- Non esporre in strada il contenitore da sottolavello (da 6,5 lt.) che serve soltanto a raccogliere i rifiuti in casa.



0000 CARTA



Carta e Cartone

**CONTENITORE GIALLO
RACCOLTA PORTA A PORTA**

**OGNI 2 SETTIMANE PER LE ZONE "A" e "B"
UNA VOLTA ALLA SETTIMANA PER LA ZONA "C"**

SI

giornali e riviste • fogli e quaderni • confezioni in cartoncino (per esempio della pasta, del riso...) • sacchetti di carta • libri • cartoni piegati • cartoni per bevande e alimenti tipo Tetra Pak

NO

carta oleata • carta plastificata • copertine di plastica • carta da forno • carta sporca

NOVITÀ:

si raccolgono con la carta i cartoni per bevande e alimenti tipo Tetra Pak, solo se puliti, schiacciati e privi delle parti in plastica.

Ricorda:

- Conferire il rifiuto sfuso, senza alcun tipo di sacchetto di plastica.
- Togliere parti plastiche o metalliche.
- Inserire solo carta pulita, non unta (tovaglioli e fazzoletti vanno nell'umido).
- Non verrà raccolto materiale depositato fuori dal contenitore

Allo sportello è possibile sostituire gratuitamente il contenitore giallo da lt. 40 con uno da lt. 120.

0000 VPL VETRO PLASTICA LATTINE



Vetro e Lattine

**CONTENITORE BLU
RACCOLTA PORTA A PORTA**

**OGNI 2 SETTIMANE PER LE ZONE "A" e "B"
UNA VOLTA ALLA SETTIMANA PER LA ZONA "C"**

SI

bottiglie • vasetti in vetro • tappi metallici di bottiglie e barattoli • lattine • carta stagnola e vaschette in alluminio pulito • coperchi dello yogurt • scatolette e contenitori in banda stagnata (es. pelati, tonno...) • tubetti metallici vuoti (es. maionese, concentrato pomodoro...) • bombolette spray per l'igiene personale purché completamente svuotate • buste del caffè (poliaccoppiati contenenti alluminio) • appendini in plastica e metallo

NO

lampadine (vanno nel secco) • neon • oggetti in ceramica terracotta e porcellana • bicchieri di vetro (vanno all'ecocentro) • Tetra Pak (va nella carta) • specchi

Ricorda:

- Svuotare i contenitori del loro contenuto (acqua, succhi di frutta, yogurt, ecc.).
- Conferire i rifiuti sfusi, senza alcun tipo di sacchetto.
- Schiacciare i rifiuti per ridurli di volume.
- Non utilizzare i sacchetti di plastica neanche per proteggere internamente il contenitore.
- I tappi di metallo vanno svitati dai barattoli o bottiglie di vetro.
- Risciacquare i contenitori sporchi prima di metterli nel contenitore blu.
- Grandi pezzi di vetro (damigiane, lastre di finestre) vanno portati all'ecocentro.

Oggetti metallici (es. pentole, posate...) vanno portati all'ecocentro.



NO CERAMICA

0000 VPL VETRO PLASTICA LATTINE



Plastica - Imballaggi rigidi e semirigidi

**CONTENITORE BLU
RACCOLTA PORTA A PORTA**

**OGNI 2 SETTIMANE PER LE ZONE "A" e "B"
UNA VOLTA ALLA SETTIMANA PER LA ZONA "C"**

SI (solo imballaggi)

bottiglie in plastica di acqua e bibite • flaconi in plastica di detersivi, saponi e shampoo • vasetti in plastica (es. yogurt) • vaschette sagomate in plastica per uova, alimenti e piccoli oggetti • vaschette in polistirolo per frutta e formaggio • blister vuoti di medicinali • piatti e bicchieri di plastica privi di avanzi di cibo e/o bevande (no posate)

Ricorda:

- I contenitori rigidi e semirigidi in plastica che, per volume o quantità, non stanno nel contenitore blu possono essere portati all'ecocentro.
- Sacchetti e imballaggi molli in plastica vanno conferiti all'ecocentro.
- Schiacciare i rifiuti per ridurli di volume.
- Conferire i rifiuti sfusi, senza alcun tipo di sacchetto.

NO

contenitori sporchi (prima bisogna risciacquarli) • posate di plastica • contenitori con sostanze pericolose (ad esempio barattoli di vernici, colle, solventi vanno all'ecocentro) • oggetti in plastica che, non essendo imballaggi, vanno portati all'ecocentro o inseriti nel contenitore del secco non riciclabile (ad es. posate, giocattoli, bacinelle, videocassette, spazzolini...) • sacchetti e imballaggi molli di plastica (vanno all'ecocentro) • cartucce di silicone (vanno all'ecocentro) • cialde e capsule caffè

Il polistirolo, tranne le vaschette pulite ad uso alimentare, va conferito all'ecocentro.

PLASTICA - IMBALLAGGI MOLLI

**RACCOLTA DA CONFERIRE ALL'ECOCENTRO
IN SACCHI SEMITRASPARENTI (da ritirare allo sportello)
O QUALSIASI ALTRO SACCHETTO TRASPARENTE
(NO SACCHI DEL SECCO NON RICICLABILE)**

SI

borse di plastica • borsette e buste • confezioni in nylon e plastica per alimenti • reti per frutta e verdura • involucri per confezioni di bibite o riviste • sacchi e scatole in plastica per il confezionamento degli abiti • reggette per pacchi

NO

imballaggi sporchi • sacchi per materiale edile • sacchi di pellets • sacchi del terriccio per piante e fiori • sacchi e pellicole impregnate di vernici, solventi, colle... • portadocumenti in genere • guanti monouso • copertine di quaderni • film e sacchi di grandi dimensioni

Ricorda:

- Gli imballaggi debbono essere puliti.
- Allo sportello si possono ritirare appositi sacchi per la raccolta.
- I sacchi e le pellicole di grandi dimensioni vanno conferiti separatamente all'ecocentro.



ATTENZIONE:

raccolta facoltativa che consente di **risparmiare sulla fattura.**

RIFIUTI URBANI PERICOLOSI

RACCOLTA CON SPECIFICI CONTENITORI SUL TERRITORIO E ALL'ECOCENTRO

• FARMACI SCADUTI

vanno conferiti senza la confezione di cartoncino negli appositi CONTENITORI posizionati presso ambulatori, farmacie e all'ecocentro.

In questi contenitori vanno introdotte: fiale per iniezioni, disinfettanti, sciroppi, pastiglie, pomate, creme, cosmetici e prodotti per l'igiene personale.

Le siringhe vanno conferite chiuse con il tappo nel rifiuto Secco.

• PILE ESAUSTE

vanno conferite negli appositi CONTENITORI che si trovano presso supermercati, tabaccherie, rivenditori di elettrodomestici e all'ecocentro.

In questi contenitori vanno introdotte pile a stilo (es. per torce e radio), pile a bottone (es. per orologi), pile rettangolari, batterie per cellulari.

- ✘ Altri rifiuti pericolosi come **OLIO VEGETALE E MINERALE, BATTERIE PER AUTO ESAUSTE, NEON, BARATTOLI CON SOSTANZE PERICOLOSE E/O INFIAMMABILI, TONER PER STAMPANTI** di origine domestica vanno portati all'ecocentro.



Alcuni suggerimenti

Il composter deve essere posizionato a contatto con il terreno; non deve essere appoggiato su cemento, asfalto, piastrelle o ghiaia. Deve essere tenuto in un posto soleggiato ed almeno a 5 metri dall'abitazione dei vicini, assicurandosi che non crei problemi di odori.

Se viene ritirato il bidoncino dell'umido l'utente perde la riduzione del **30%** della parte variabile della tariffa rifiuti, prevista per chi pratica il compostaggio. Richiedendo lo svuotamento (anche se solo saltuario) presso la propria

abitazione del bidoncino marrone viene meno l'impegno di compostare tutta la frazione organica prodotta.

È importante formare uno strato drenante su fondo del composter con sassi e rametti e mescolare avanzi di cibo in strati assieme a rametti, foglie, erba, segatura o pezzetti di cartone in modo da creare una buona miscela. Per evitare odori è consigliabile smuovere periodicamente (più frequentemente d'estate) il materiale in decomposizione con una forca.

COMPOSTAGGIO DOMESTICO

Vantaggi

per chi già usa o vuole iniziare ad usare il composter, la fossa, il cumulo di compostaggio è previsto:

- **RIDUZIONE DELLA TARIFFA RIFIUTI DEL 30% SULLA PARTE VARIABILE;**
- ACQUISTO ALLO SPORTELLO DI UN NUOVO COMPOSTER AL PREZZO AGEVOLATO DI € 45,00 E DELLA RETE METALLICA DA METTERE SUL FONDO AL PREZZO DI € 10,00;
- UTILIZZO DIRETTO DEL COMPOST PRODOTTO COME FERTILIZZANTE PER ORTO E GIARDINO.

ATTENZIONE: chi vuole praticare il compostaggio domestico e usufruire delle agevolazioni indicate deve presentarsi allo sportello per firmare un'autodichiarazione.

RACCOLTE FACOLTATIVE DA CONFERIRE ALL'ECOCENTRO

Vetro - contenitore grigio da 30 lt.

SI bottiglie e vasetti di qualsiasi colore **privi di tappi**, pezzi di vetro, bicchieri rotti, ecc. Non è necessario rimuovere da bottiglie e vasetti le etichette di carta.

NO neon e lampadine
NO vetri antisfondamento e retinati
NO pyrex, porcellana e ceramica

- Per ottimizzare la capienza del contenitore sistemare le bottiglie in posizione orizzontale.

Olio vegetale - tanichetta verde da 5 lt.

SI olio alimentare (olio di frittura raffreddato, quello dei prodotti sott'olio e delle preparazioni alimentari), passandolo nell'apposito filtro.

NO olio motore e idraulico (da conferire in altro contenitore)

- Nei mesi freddi, al fine di consentire agevolmente lo svuotamento, verificare che l'olio contenuto nella tanichetta sia fluido.

È VIETATO

• BRUCIARE RIFIUTI DI QUALSIASI TIPO

Ad esempio plastica, pannolini e contenitori del latte se bruciati, oltre a rovinare la stufa, liberano sostanze tossiche che, anche in minima quantità, sono pericolose per la salute. Verranno intensificati i controlli e applicate le sanzioni previste dal Regolamento comunale.

• ABBANDONARE RIFIUTI DI QUALSIASI TIPO

Un rifiuto abbandonato rilascia sostanze nocive nel terreno e nell'aria. Verranno effettuati controlli da parte degli agenti della Polizia Locale.

Sono previste sanzioni pecuniarie + 52 svuotamenti del contenitore del secco non riciclabile (conteggiati in fattura).

• CONFERIRE RIFIUTI NEI CONTENITORI ALTRUI

Chi cerca di liberarsi in questo modo dei propri rifiuti dimostra di non avere rispetto per l'ambiente e per i propri concittadini che correttamente pagano il servizio di raccolta!



ecocentro

L'ecocentro è l'area attrezzata situata in località **PRA' DE ANTA** (zona discarica) dove poter conferire i rifiuti urbani e assimilati provenienti dalle utenze del Comune di Ponte nelle Alpi.

ATTENZIONE

- Arrivare all'ecocentro con i rifiuti già separati per tipologia e muniti di documento di riconoscimento che attesti la residenza nel Comune di Ponte nelle Alpi e, per le seconde case di non residenti, il nulla osta rilasciato dallo sportello.
- Gli utenti devono essere autonomi per lo scarico dei materiali, anche quelli pesanti.
- Non si ritirano materiali risultanti da ristrutturazioni, salvo piccoli quantitativi provenienti da lavori effettuati in proprio (rifiuti inerti massimo 1 mc all'anno ad utenza attiva).
- Il sabato i furgoni possono accedere solo se precedentemente autorizzati, prenotando con anticipo agli operatori dell'ecocentro o allo sportello di Paiane.

COSA CONFERIRE:

- **CARTONE:** solo imballaggi di cartone e cartoncino ben piegati (ad esempio scatole e scatoloni).
- **VETRO:** bottiglie e lastre in genere (non infrangibili).
- **METALLO:** ferro in genere, fornelli, reti metalliche, biciclette senza copertoni e camere d'aria, tubi, rubinetteria.
- **ELETTRODOMESTICI:** lavatrici, frigoriferi, congelatori, televisori, monitor, computer, stampanti, apparecchiature elettroniche, cellulari, phon, frullatori, giocattoli alimentati da pile che vanno conferite separatamente...
- **LEGNO:** mobilio in genere, cassette in legno, truciolare.
- **RAMAGLIE:** ramaglie, residui di potature, sfalci d'erba smiuzzata in modeste quantità (NO FIENO).
- **INERTI:** rifiuti misti da demolizione e ceramica, terracotta, porcellana di provenienza domestica (solo piccole quantità - massimo 1 mc all'anno).
- **INGOMBRANTI:** rifiuti non riciclabili che per dimensioni eccessive non ci stanno nel contenitore verde in dotazione alle famiglie, come materassi, cuscini, divani, poltrone.
- **CENERE:** spenta, in piccole quantità ed in sacchetti trasparenti ben chiusi (NO FULIGGINE).
- **IMBALLAGGI IN PLASTICA MOLLE:** cellophane, nylon, reglette, sacchetti e borsette in plastica.

- **PNEUMATICI:** pneumatici per auto e moto, copertoni di biciclette e motorini di provenienza domestica, **senza il cerchione.**
- **OGGETTI IN PLASTICA:** giocattoli non elettronici, sedie, tavoli, tubi in gomma, cassette in plastica, polistirolo.
- **CONTENITORI CON SIMBOLI TOSSICO/INFIAMMABILE:** barattoli di vernice, bombolette spray, contenitori di colle, erbicidi, pesticidi, antiruggine di provenienza domestica.
- **NEON:** lampade a scarica e neon esauriti integri di provenienza domestica.
- **ACCUMULATORI:** batterie esauste per auto e moto di provenienza domestica.
- **OLIO VEGETALE:** olio per frittura e per uso alimentare (es. rimanenze dei prodotti sott'olio).
- **OLIO MINERALE:** olio motore solo di provenienza domestica.
- **PILE:** pile a stilo (es. per torce e radio), pile a bottone (es. per orologi), pile rettangolari, batterie per cellulari.
- **MEDICINALI SCADUTI:** fiale per iniezioni, disinfettanti, sciroppi, pastiglie, pomate, cosmetici e prodotti per l'igiene personale (senza la confezione di cartoncino).
- **CARTUCCE e TONER:** cartucce esauste per stampanti di provenienza domestica.
- **NON SI RITIRANO LETTIERE DI ANIMALI.**

NUOVO ORARIO ECOCENTRO

ORARIO INVERNALE

dal 02/01 al 31/03 e dal 01/10 al 31/12

Lunedì	CHIUSO
Martedì	8.00 – 13.00
Mercoledì	14.00 – 17.00
Giovedì	8.00 – 13.00
Venerdì	CHIUSO
Sabato	8.00 – 13.00

ORARIO ESTIVO

dal 01/04 al 30/09

Lunedì	CHIUSO
Martedì	8.00 – 13.00
Mercoledì	16.00 – 19.00
Giovedì	8.00 – 13.00
Venerdì	CHIUSO
Sabato	8.00 – 13.00

ECO
calendario

0000 UMIDO

0000 CARTA

0000 UMIDO

0000 UMIDO

0000 VPL VETRO PLASTICA LATTINE

0000 UMIDO

0000 SECCO

0000 UMIDO

0000 CARTA

0000 UMIDO

0000 UMIDO

0000 VPL VETRO PLASTICA LATTINE

0000 UMIDO

0000 SECCO

0000 UMIDO

0000 CARTA

GENNAIO 2018

1 Lun	MARIA MADRE DI DIO	
2 Mar	S. BASILIO VESCOVO	☹️
3 Mer	S. GENOVEFFA	
4 Gio	S. ERMETE	
5 Ven	S. AMELIA	
6 Sab	EPIFANIA DI N.S.	
7 Dom	S. LUCIANO, S. RAIMONDO	
8 Lun	S. MASSIMO, S. SEVERINO	☾
9 Mar	S. GIULIANO MARTIRE	
10 Mer	S. ALDO EREMITA	
11 Gio	S. IGINO PAPA	
12 Ven	S. MODESTO M.	
13 Sab	S. ILARIO	
14 Dom	S. FELICE M., S. BIANCA	
15 Lun	S. MAURO ABATE	
16 Mar	S. MARCELLO PAPA	
17 Mer	S. ANTONIO ABATE	🌐
18 Gio	S. LIBERATA	
19 Ven	S. MARIO MARTIRE	
20 Sab	S. SEBASTIANO	
21 Dom	S. AGNESE	
22 Lun	S. VINCENZO MARTIRE	
23 Mar	S. EMERENZIANA	
24 Mer	S. FRANCESCO DI SALES	☾
25 Gio	CONVERSIONE DI S. PAOLO	
26 Ven	SS. TITO E TIMOTEO, S. PAOLA	
27 Sab	S. ANGELA MERICI	
28 Dom	S. TOMMASO D'AQ., S. VALERIO	
29 Lun	S. COSTANZO, S. CESARIO	
30 Mar	S. MARTINA, S. SAVINA	
31 Mer	S. GIOVANNI BOSCO	☹️

IN COLLABORAZIONE CON

FATER

Comune di Ponte nelle Alpi

ponteservizi.

0000 **UMIDO**

0000 **UMIDO**

0000 **VPL** VETRO PLASTICA LATTINE

0000 **UMIDO**

0000 **SECCO**

0000 **UMIDO**

0000 **CARTA**

0000 **UMIDO**

0000 **UMIDO**

0000 **VPL** VETRO PLASTICA LATTINE

0000 **UMIDO**

0000 **SECCO**

0000 **UMIDO**

0000 **CARTA**

FEBBRAIO 2018

1	Gio	S. VERDIANA	
2	Ven	PRES. DEL SIGNORE	
3	Sab	S. BIAGIO, S. OSCAR, S. CINZIA	
4	Dom	S. GILBERTO	
5	Lun	S. AGATA	
6	Mar	S. PAOLO MIKI	
7	Mer	S. TEODORO MARTIRE	☾
8	Gio	S. GIROLAMO EM.	
9	Ven	S. APOLLONIA	
10	Sab	S. ARNALDO, S. SCOLASTICA	
11	Dom	S. DANTE, B.V. DI LOURDES	
12	Lun	S. EULALIA	
13	Mar	S. MAURA	
14	Mer	LE CENERI	
15	Gio	S. FAUSTINO	☀
16	Ven	S. GIULIANA VERGINE	
17	Sab	S. DONATO MARTIRE	
18	Dom	I° DI QUARESIMA	
19	Lun	S. MANSUETO, S. TULLIO	
20	Mar	S. SILVANO, S. ELEUTERIO V.	
21	Mer	S. PIER DAMIANI, S. ELEONORA	
22	Gio	S. MARGHERITA	
23	Ven	S. RENZO	☾
24	Sab	S. EDILBERTO RE, S. MATTIA	
25	Dom	II DI QUARESIMA	
26	Lun	S. ROMEO	
27	Mar	S. LEANDRO	
28	Mer	S. ROMANO ABATE	

IN COLLABORAZIONE CON



0000 **UMIDO**

0000 **UMIDO**

0000 **VPL** VETRO PLASTICA LATTINE

0000 **UMIDO**

0000 **SECCO**

0000 **UMIDO**

0000 **CARTA**

0000 **UMIDO**

0000 **UMIDO**

0000 **VPL** VETRO PLASTICA LATTINE

0000 **UMIDO**

0000 **SECCO**

0000 **UMIDO**

0000 **CARTA**

0000 **UMIDO**

MARZO 2018

1	Gio	S. ALBINO	☀
2	Ven	S. BASILEO MARTIRE	☺
3	Sab	S. CUNEGONDA	
4	Dom	III DI QUARESIMA	
5	Lun	S. ADRIANNO	
6	Mar	S. GIORDANO	
7	Mer	S. FELICITA, S. PERPETUA	
8	Gio	S. GIOVANNI DI DIO	
9	Ven	S. FRANCESCA ROMANA	☾
10	Sab	S. SIMPLICIO PAPA	
11	Dom	IV DI QUARESIMA	
12	Lun	S. MASSIMILIANO	
13	Mar	S. ARRIGO, S. EUFRASIA V.	
14	Mer	S. MATILDE REGINA	
15	Gio	S. LONGINO, S. LUISA	
16	Ven	S. ERIBERTO VESCOVO	
17	Sab	S. PATRIZIO	☀
18	Dom	V DI QUARESIMA	
19	Lun	S. GIUSEPPE	
20	Mar	S. ALESSANDRA MARTIRE	
21	Mer	S. BENEDETTO	
22	Gio	S. LEA	
23	Ven	S. TURIBIO DI M.	
24	Sab	S. ROMOLO	☾
25	Dom	LE PALME	
26	Lun	S. TEODORO, S. ROMOLO, S. EMANUELE	
27	Mar	S. AUGUSTO	
28	Mer	S. SISTO III PAPA	
29	Gio	S. SECONDO MARTIRE	
30	Ven	S. AMEDEO	
31	Sab	S. BENIAMINO MARTIRE	☺

SPORTELLO CHIUSO

IN COLLABORAZIONE CON



APRILE 2018

0000 **UMIDO**

0000 **VPL** VETRO PLASTICA LATTINE

0000 **UMIDO**

0000 **SECCO**

0000 **UMIDO**

0000 **CARTA**

0000 **UMIDO**

0000 **UMIDO**

0000 **VPL** VETRO PLASTICA LATTINE

0000 **UMIDO**

0000 **SECCO**

0000 **UMIDO**
CARTA

0000 **UMIDO**

0000 **UMIDO**

IN COLLABORAZIONE CON



MAGGIO 2018

0000 **VPL** VETRO PLASTICA LATTINE

0000 **UMIDO**

0000 **SECCO**

0000 **UMIDO**

0000 **CARTA**

0000 **UMIDO**

0000 **UMIDO**

0000 **VPL** VETRO PLASTICA LATTINE

0000 **UMIDO**

0000 **SECCO**

0000 **UMIDO**

0000 **CARTA**

0000 **UMIDO**

0000 **UMIDO**

0000 **VPL** VETRO PLASTICA LATTINE

0000 **UMIDO**

IN COLLABORAZIONE CON



1 Dom	PASQUA DI RESURREZIONE	
2 Lun	LUNEDÌ DELL'ANGELO	
3 Mar	S. RICCARDO VESCOVO	CAMBIO ORARIO ECOCENTRO DA INVERNALE A ESTIVO
4 Mer	S. ISIDORO VESCOVO	
5 Gio	S. VINCENZO FERRER	
6 Ven	S. GUGLIELMO, S. DIOGENE	
7 Sab	S. ERMANNO	
8 Dom	D. IN ALBIS	
9 Lun	S. MARIA CLEOFE	
10 Mar	S. TRENZIO MARTIRE	
11 Mer	S. STANISLAO VESCOVO	
12 Gio	S. GIULIO PAPA	
13 Ven	S. MARTINO PAPA	
14 Sab	S. ABBONDIO	
15 Dom	S. ANNIBALE	
16 Lun	S. LAMBERTO	
17 Mar	S. ANICETO PAPA	
18 Mer	S. GALDINO VESCOVO	
19 Gio	S. ERMOGENE MARTIRE	
20 Ven	S. ADALGISA VERGINE	
21 Sab	S. ANSELMO, S. SILVIO	
22 Dom	S. CAIO	
23 Lun	S. GIORGIO MARTIRE	
24 Mar	S. FEDELE, S. GASTONE	SPORTELLO CHIUSO
25 Mer	S. MARCO EVANGELISTA – ANNIV. LIBERAZIONE	
26 Gio	S. CLETO, S. MARCELLINO MART.	
27 Ven	S. ZITA	
28 Sab	S. VALERIA, S. PIETRO CHANEL	
29 Dom	S. CATERINA DA SIENA	
30 Lun	S. PIO V PAPA, S. MARIANO	

1 Mar	S. GIUSEPPE ART. – FESTA DEL LAVORO	
2 Mer	S. CESARE, S. ATANASIO	
3 Gio	S. FILIPPO, S. GIACOMO	
4 Ven	S. SILVANO, S. NEREO	
5 Sab	S. PELLEGRINO MARTIRE	
6 Dom	S. GIUDITTA MARTIRE	
7 Lun	S. FLAVIA, S. FULVIO	
8 Mar	S. DESIDERATO, S. VITTORE	
9 Mer	S. GREGORIO V., S.E. DUILIO	
10 Gio	S. ANTONINO, S. CATALDO	
11 Ven	S. FABIO MARTIRE	
12 Sab	S. ROSSANA	
13 Dom	ASCENSIONE DEL SIGNORE	
14 Lun	S. MATTIA AP.	
15 Mar	S. TORQUATO, S. ACHILLE	
16 Mer	S. UBALDO VESCOVO	
17 Gio	S. PASQUALE CONF.	
18 Ven	S. GIOVANNI I PAPA	
19 Sab	S. PIETRO DI M.	
20 Dom	PENTECOSTE	
21 Lun	S. VITTORIO MARTIRE	
22 Mar	S. RITA DA CASCIA	
23 Mer	S. DESIDERIO VESCOVO	
24 Gio	B.V. MARIA AUSILIATRICE	
25 Ven	S. BEDA CONF., S. URBANO	
26 Sab	S. FILIPPO NERI	
27 Dom	SS. TRINITÀ	
28 Lun	AS. EMILIO, S. ERCOLE	
29 Mar	S. MASSIMINO VESCOVO	
30 Mer	S. FELICE I PAPA, S. FERDINANDO	
31 Gio	VISITAZ. B.M.V.	

0000 **SECCO**

0000 **UMIDO**

0000 **CARTA**
0000 **UMIDO**

0000 **UMIDO**

0000 **VPL** VETRO PLASTICA LATTINE
0000 **UMIDO**
0000 **SECCO**

0000 **UMIDO**

0000 **CARTA**
0000 **UMIDO**

0000 **UMIDO**

0000 **VPL** VETRO PLASTICA LATTINE
0000 **UMIDO**
0000 **SECCO**

GIUGNO 2018

1	Ven	S. GIUSTINO MARTIRE	
2	Sab	S. MARCELLINO – FESTA DELLA REPUBBLICA	
3	Dom	CORPUS DOMINI	
4	Lun	S. QUIRINO VESCOVO	
5	Mar	S. BONIFACIO VESCOVO	
6	Mer	S. NORBERTO VESCOVO	☾
7	Gio	S. ROBERTO VESCOVO	
8	Ven	S. MEDARDO VESCOVO	
9	Sab	S. PRIMO, S. EFREM	
10	Dom	S. DIANA, S. MARCELLA	
11	Lun	S. BARNABA AP.	
12	Mar	S. GUIDO, S. ONOFRIO	
13	Mer	S. ANTONIO DA P.	☀
14	Gio	S. ELISEO	
15	Ven	S. GERMANA, S. VITO	
16	Sab	S. AURELIANO	
17	Dom	S. GREGORIO B., S. ADOLFO	
18	Lun	S. MARINA	
19	Mar	S. GERVASIO, S. ROMUALDO AB.	
20	Mer	S. SILVERIO PAPA, S. ETTORE	☾
21	Gio	S. LUIGI GONZAGA	
22	Ven	S. PAOLINO DA NOLA	
23	Sab	S. LANFRANCO VESCOVO	
24	Dom	NATIV. S. GIOVANNI B.	
25	Lun	S. GUGLIELMO AB.	
26	Mar	S. VIGILIO VESCOVO	
27	Mer	S. CIRILLO D'ALESS.	
28	Gio	S. ATTILIO	☺
29	Ven	SS. PIETRO E PAOLO	
30	Sab	SS. PRIMI MARTIRI	

IN COLLABORAZIONE CON



0000 **UMIDO**

0000 **CARTA**
0000 **UMIDO**

0000 **UMIDO**

0000 **VPL** VETRO PLASTICA LATTINE
0000 **UMIDO**
0000 **SECCO**

0000 **UMIDO**

0000 **CARTA**
0000 **UMIDO**

0000 **UMIDO**

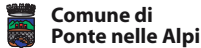
0000 **VPL** VETRO PLASTICA LATTINE
0000 **UMIDO**
0000 **SECCO**

0000 **UMIDO**

LUGLIO 2018

1	Dom	S. TEOBALDO EREM.	
2	Lun	S. OTTONE	
3	Mar	S. TOMMASO AP.	
4	Mer	S. ELISABETTA, S. ROSSELLA	
5	Gio	S. ANTONIO M.Z.	
6	Ven	S. MARIA GORETTI	☾
7	Sab	S. EDDA, S. CLAUDIO	
8	Dom	S. ADRIANO, S. PRISCILLA	
9	Lun	S. ARMANDO, S. LETIZIA	
10	Mar	S. FELICITA, S. SILVANA	
11	Mer	S. BENEDETTO, S. OLGA, S. FABRIZIO	
12	Gio	S. FORTUNATO MARTIRE	
13	Ven	S. ENRICO IMP.	☀
14	Sab	S. CAMILLO DE LELLIS	
15	Dom	S. BONAVENTURA	
16	Lun	N.S. DEL CARMELO	
17	Mar	S. ALESSIO CONF.	
18	Mer	S. CALOGERO, S. FEDERICO V.	
19	Gio	S. GIUSTA, S. SIMMACO	☾
20	Ven	S. ELIA PROF., S. MARGHERITA	
21	Sab	S. LORENZO DA B.	
22	Dom	S. MARIA MADDALENA	
23	Lun	S. BRIGIDA	
24	Mar	S. CRISTINA	
25	Mer	S. GIACOMO AP.	
26	Gio	SS. ANNA E GIOACCHINO	
27	Ven	S. LILIANA, S. AURELIO	☺
28	Sab	S. NAZARIO, S. INNOCENZO	
29	Dom	S. MARTA	
30	Lun	S. PIETRO CRISOLOGO	
31	Mar	S. IGNAZIO DI L.	

IN COLLABORAZIONE CON



000 **CARTA**
000 **UMIDO**

000 **UMIDO**

000 **VPL** VETRO PLASTICA LATTINE
000 **UMIDO**
000 **SECCO**

000 **UMIDO**
000 **CARTA**

000 **UMIDO**

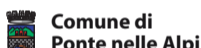
000 **UMIDO**

000 **VPL** VETRO PLASTICA LATTINE
000 **UMIDO**
000 **SECCO**

000 **UMIDO**

000 **CARTA**
000 **UMIDO**

IN COLLABORAZIONE CON



AGOSTO 2018

1	Mer	S. ALFONSO	
2	Gio	S. EUSEBIO, S. GUSTAVO	
3	Ven	S. LIDIA	
4	Sab	S. NICODEMO, S. GIOVANNI M.V.	☾
5	Dom	S. OSVALDO	
6	Lun	TRASFIGURAZ. N.S.	
7	Mar	S. GAETANO DA T.	
8	Mer	S. DOMENICO CONF.	
9	Gio	S. ROMANO, S. FERMO	
10	Ven	S. LORENZO MARTIRE	
11	Sab	S. CHIARA	SPORTELLO CHIUSO ☹
12	Dom	S. GIULIANO	
13	Lun	S. IPPOLITO, S. PONZIANO	
14	Mar	S. ALFREDO	SPORTELLO CHIUSO
15	Mer	ASSUNZIONE MARIA VERGINE	
16	Gio	S. STEFANO, S. ROCCO	
17	Ven	S. GIACINTO CONFESSORE	
18	Sab	S. ELENA IMP.	☾
19	Dom	S. LUDOVICO, S. ITALO	
20	Lun	S. BERNARDO ABATE	
21	Mar	S. PIO X	
22	Mer	S. MARIA REGINA	
23	Gio	S. ROSA DA LIMA, S. MANLIO	
24	Ven	S. BARTOLOMEO AP.	
25	Sab	S. LUDOVICO	
26	Dom	S. ALESSANDRO MARTIRE	☹
27	Lun	S. MONICA, S. ANITA	
28	Mar	S. AGOSTINO	
29	Mer	MARTIRIO S. GIOVANNI B.	
30	Gio	S. FAUSTINA, S. TECLA	
31	Ven	S. ARISTIDE MARTIRE	

000 **UMIDO**

000 **VPL** VETRO PLASTICA LATTINE
000 **UMIDO**
000 **SECCO**

000 **UMIDO**

000 **CARTA**
000 **UMIDO**

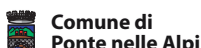
000 **UMIDO**

000 **VPL** VETRO PLASTICA LATTINE
000 **UMIDO**
000 **SECCO**

000 **UMIDO**

000 **CARTA**
000 **UMIDO**

IN COLLABORAZIONE CON



SETTEMBRE 2018

1	Sab	S. EGIDIO ABATE	
2	Dom	S. ELPIDIO VESCOVO	
3	Lun	S. GREGORIO M., S. MARINO	☾
4	Mar	S. ROSALIA	
5	Mer	S. VITTORINO VESCOVO	
6	Gio	S. PETRONIO, S. UMBERTO	
7	Ven	S. REGINA	
8	Sab	NATIV. B.V. MARIA – FESTA PATRONALE DI PONTE NELLE ALPI	ECOCENTRO CHIUSO SPORTELLO CHIUSO
9	Dom	S. SERGIO PAPA, S. GORGONIO	☹
10	Lun	S. NICOLA DA TOL., S. PULCHERIA	
11	Mar	S. DIOMEDE MARTIRE	
12	Mer	SS. NOME DI MARIA, S. GUIDO	
13	Gio	S. MAURILIO, S. GIOVANNI CRIS.	
14	Ven	ESALTAZ. S. CROCE	
15	Sab	B.V. ADDOLORATA	
16	Dom	SS. CORNELIO E CIPRIANO	
17	Lun	S. ROBERTO B.	☾
18	Mar	S. SOFIA M.	
19	Mer	S. GENNARO VESCOVO	
20	Gio	S. EUSTACHIO, S. CANDIDA	
21	Ven	S. MATTEO APOSTOLO	
22	Sab	S. MAURIZIO MARTIRE	
23	Dom	S. PIO DA PIETRELCINA	
24	Lun	S. PACIFICO CONF.	
25	Mar	S. AURELIA	☹
26	Mer	SS. COSIMO E DAMIANO	
27	Gio	S. VINCENZO DE P.	
28	Ven	S. VENCESLAO MARTIRE	
29	Sab	SS. MICHELE, GABRIELE E RAFFAELE	
30	Dom	S. GIROLAMO DOTTORE	

0000 **UMIDO**

0000 **VPL** VETRO PLASTICA LATTINE
0000 **UMIDO**
0000 **SECCO**

0000 **UMIDO**

0000 **CARTA**
0000 **UMIDO**

0000 **UMIDO**

0000 **VPL** VETRO PLASTICA LATTINE
0000 **UMIDO**
0000 **SECCO**

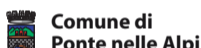
0000 **UMIDO**

0000 **CARTA**
0000 **UMIDO**

0000 **UMIDO**

0000 **VPL** VETRO PLASTICA LATTINE

IN COLLABORAZIONE CON



OTTOBRE 2018

1 Lun	S. TERESA DEL B.G.	CAMBIO ORARIO ECOCENTRO DA ESTIVO A INVERNALE
2 Mar	SS. ANGELI CUSTODI	
3 Mer	S. GERARDO AB.	
4 Gio	S. FRANCESCO D'ASSISI	
5 Ven	S. PLACIDO MARTIRE	
6 Sab	S. BRUNO AB.	
7 Dom	N.S. DEL ROSARIO	
8 Lun	S. PELAGIA, S. REPARATA	
9 Mar	S. DIONIGI, S. FERRUCCIO	
10 Mer	S. DANIELE M.	
11 Gio	S. FIRMINO VESCOVO	
12 Ven	S. SERAFINO CAPP.	
13 Sab	S. EDOARDO RE	
14 Dom	S. CALLISTO I PAPA	
15 Lun	S. TERESA D'AVILA	
16 Mar	S. EDVIGE, S. MARGHERITA A., S. GALLO	
17 Mer	S. IGNAZIO D'A., S. RODOLFO	
18 Gio	S. LUCA EVANG.	
19 Ven	S. ISACCO M., S. LAURA	
20 Sab	S. IRENE	
21 Dom	S. ORSOLA	
22 Lun	S. DONATO VESCOVO	
23 Mar	S. GIOVANNI DA C.	
24 Mer	S. ANTONIO M.C.	
25 Gio	S. CRISPINO, S. DARIA	
26 Ven	S. EVARISTO PAPA	
27 Sab	S. FIORENZO VESCOVO	
28 Dom	S. SIMONE	
29 Lun	S. ERMELINDA, S. MASSIMILIANO	
30 Mar	S. GERMANO VESCOVO	
31 Mer	S. LUCILLA, S. QUINTINO	

0000 **UMIDO**
0000 **SECCO**

0000 **UMIDO**

0000 **CARTA**
0000 **UMIDO**

0000 **UMIDO**

0000 **VPL** VETRO PLASTICA LATTINE
0000 **UMIDO**
0000 **SECCO**

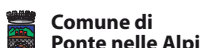
0000 **UMIDO**

0000 **CARTA**
0000 **UMIDO**

0000 **UMIDO**

0000 **VPL** VETRO PLASTICA LATTINE
0000 **UMIDO**
0000 **SECCO**

IN COLLABORAZIONE CON



NOVEMBRE 2018

1 Gio	TUTTI I SANTI	
2 Ven	COMMEMORAZ. DEI DEFUNTI	
3 Sab	S. MARTINO, S. SILVIA	ECOCENTRO CHIUSO SPORTELLO CHIUSO
4 Dom	S. CARLO BORROMEIO	
5 Lun	S. ZACCARIA PROF.	
6 Mar	S. LEONARDO ABATE	
7 Mer	S. ERNESTO ABATE	
8 Gio	S. GOFFREDO VESCOVO	
9 Ven	S. ORESTE, S. ORNELLA	
10 Sab	S. LEONE MAGNO	
11 Dom	S. MARTINO DI TOURS	
12 Lun	S. RENATO M., S. ELSA	
13 Mar	S. DIEGO, S. OMOBONO	
14 Mer	S. GIOCONDO VESCOVO	
15 Gio	S. ALBERTO M., S. ARTURO	
16 Ven	S. MARGHERITA DI S.	
17 Sab	S. ELISABETTA	
18 Dom	S. ODDONE AB.	
19 Lun	S. FAUSTO MARTIRE	
20 Mar	S. BENIGNO	
21 Mer	PRESENTAZ. B.V. MARIA	
22 Gio	S. CECILIA V.	
23 Ven	S. CLEMENTE PAPA	
24 Sab	CRISTO RE, S. FLORA	
25 Dom	S. CATERINA D'ALESS.	
26 Lun	S. CORRADO VESCOVO	
27 Mar	S. MASSIMO, S. VIRGILIO	
28 Mer	S. GIACOMO FRANC.	
29 Gio	S. SATURNINO MARTIRE	
30 Ven	S. ANDREA AP., S. DUCCIO	

DICEMBRE 2018

0000 UMIDO

0000 CARTA
0000 UMIDO

0000 UMIDO

0000 VPL VETRO PLASTICA LATTINE
0000 UMIDO
0000 SECCO

0000 UMIDO

0000 CARTA
0000 UMIDO

0000 UMIDO

0000 UMIDO
0000 SECCO
0000 VPL VETRO PLASTICA LATTINE

0000 UMIDO

IN COLLABORAZIONE CON



1	Sab	S. ANSANO
2	Dom	I D'AVVENTO
3	Lun	S. FRANCESCO SAVERIO
4	Mar	S. BARBARA, S. GIOVANNI DAM.
5	Mer	S. GIULIO M.
6	Gio	S. NICOLA VESCOVO
7	Ven	S. AMBROGIO VESCOVO
8	Sab	IMMACOLATA CONCEZIONE
9	Dom	II D'AVVENTO
10	Lun	II D'AVVENTO
11	Mar	S. DAMASO PAPA
12	Mer	S. GIOVANNA F.
13	Gio	S. LUCIA V.
14	Ven	S. GIOVANNI D. CR., S. POMPEO
15	Sab	S. VALERIANO
16	Dom	III D'AVVENTO
17	Lun	S. LAZZARO
18	Mar	S. GRAZIANO VESCOVO
19	Mer	S. FAUSTA, S. DARIO
20	Gio	S. LIBERATO MARTIRE
21	Ven	S. PIETRO CANISIO
22	Sab	S. FRANCESCA CABRINI
23	Dom	IV D'AVVENTO
24	Lun	S. DELFINO
25	Mar	NATALE DEL SIGNORE
26	Mer	S. STEFANO PROTOM.
27	Gio	S. GIOVANNI AP.
28	Ven	SS. INNOCENTI MARTIRI
29	Sab	S. TOMMASO BECKET
30	Dom	S. EUGENIO V., S. RUGGERO
31	Lun	S. SILVESTRO PAPA

GENNAIO 2019

0000 CARTA
0000 UMIDO

0000 UMIDO

0000 VPL VETRO PLASTICA LATTINE
0000 UMIDO
0000 SECCO

0000 UMIDO

0000 CARTA
0000 UMIDO

0000 UMIDO

0000 VPL VETRO PLASTICA LATTINE
0000 UMIDO
0000 SECCO

0000 UMIDO

0000 CARTA
0000 UMIDO

IN COLLABORAZIONE CON



1	Mar	MARIA MADRE DI DIO
2	Mer	S. BASILIO VESCOVO
3	Gio	S. GENOVEFFA
4	Ven	S. ERMETE
5	Sab	S. AMELIA
6	Dom	EPIFANIA DI N.S.
7	Lun	S. LUCIANO, S. RAIMONDO
8	Mar	S. MASSIMO, S. SEVERINO
9	Mer	S. GIULIANO MARTIRE
10	Gio	S. ALDO EREMITA
11	Ven	S. IGINO PAPA
12	Sab	S. MODESTO M.
13	Dom	S. ILARIO
14	Lun	S. FELICE M., S. BIANCA
15	Mar	S. MAURO ABATE
16	Mer	S. MARCELLO PAPA
17	Gio	S. ANTONIO ABATE
18	Ven	S. LIBERATA
19	Sab	S. MARIO MARTIRE
20	Dom	S. SEBASTIANO
21	Lun	S. AGNESE
22	Mar	S. VINCENZO MARTIRE
23	Mer	S. EMERENZIANA
24	Gio	S. FRANCESCO DI SALES
25	Ven	CONVERSIONE DI S. PAOLO
26	Sab	SS. TITO E TIMOTEO, S. PAOLA
27	Dom	S. ANGELA MERICI
28	Lun	S. TOMMASO D'AQ., S. VALERIO
29	Mar	S. COSTANZO, S. CESARIO
30	Mer	S. MARTINA, S. SAVINA
31	Gio	S. GIOVANNI BOSCO