



0% DISCARICA 100% NUOVA VITA
IL SOGNO DI FATER DI RICICLARE I PANNOLINI USATI È DIVENTATO REALTÀ

CONCEPTSTORE



DIFFERENZIAMOLI

ECO calendario



Comune di Ponte nelle Alpi



2018

UFFICI SPORTELLO

Via Cal di Mezzo, 13 - Paiane
 Telefono 0437.999967
 Fax 0437.988008
 e-mail ecosportello@ponteservizi.it
 pec ponte.servizi@pec.it

SITO INTERNET www.ponteservizi.it

NUOVI ORARI

| | |
|-----------|---------------|
| Lunedì | CHIUSO |
| Martedì | 10.00 – 12.30 |
| Mercoledì | 15.00 – 18.00 |
| Giovedì | 10.00 – 12.30 |
| Venerdì | CHIUSO |
| Sabato | 10.00 – 12.00 |

ECOCENTRO DI PRÀ DE ANTA

ORARIO INVERNALE

dal 02/01 al 31/03 e dal 01/10 al 31/12

| | |
|-----------|---------------|
| Lunedì | CHIUSO |
| Martedì | 8.00 – 13.00 |
| Mercoledì | 14.00 – 17.00 |
| Giovedì | 8.00 – 13.00 |
| Venerdì | CHIUSO |
| Sabato | 8.00 – 13.00 |

NUOVI ORARI

ORARIO ESTIVO

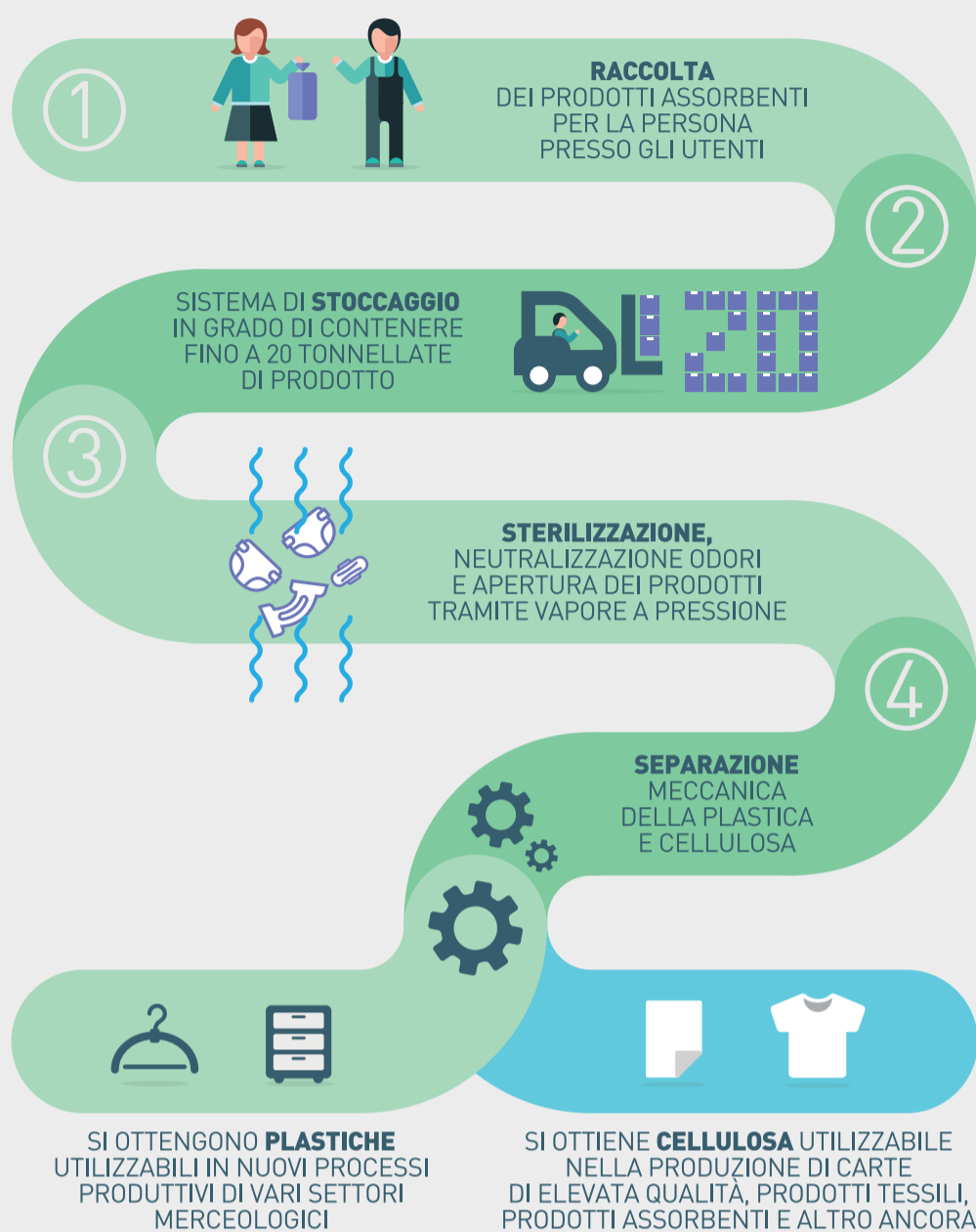
dal 01/04 al 30/09

| | |
|-----------|---------------|
| Lunedì | CHIUSO |
| Martedì | 8.00 – 13.00 |
| Mercoledì | 16.00 – 19.00 |
| Giovedì | 8.00 – 13.00 |
| Venerdì | CHIUSO |
| Sabato | 8.00 – 13.00 |

Zona B

RICICLO DEL PANNOLINO

IL PRIMO SISTEMA IN ITALIA DI RACCOLTA E RICICLO DEI PANNOLINI E ALTRI PRODOTTI ASSORBENTI USATI ORA IN FASE DI SPERIMENTAZIONE PRESSO CONTARINA



www.fatergroup.com/it/valore

Pannolini usati nell'economia circolare

In Italia, ogni giorno, **11 milioni di pannolini e pannoloni usa e getta** vanno in discarica o all'incenerimento. Tale frazione di rifiuti pesa per circa il 2,5% dei rifiuti solidi urbani e ammonta a circa 900.000 ton/anno, ad oggi conferiti in discarica (61%) o eliminati tramite incenerimento (39%).

Fater SpA, nota principalmente per i marchi Pampers, pannolini per bambini e Lines, assorbenti femminili, ha avviato già dal 2008 il progetto sperimentale per riciclare i prodotti assorbenti usati di tutte le marche. **L'Azienda ha inaugurato il 25 ottobre 2017** la macchina su scala industriale capace di gestire fino a 10.000 ton/anno di prodotti assorbenti usati trasformandoli in nuove materie prime seconde quali plastica, cellulosa e polimero superassorbente.

La validazione della nuova macchina verrà ultimata nei prossimi mesi in Veneto con il supporto di Contarina SpA per confermare elevati livelli di efficienza ed usufruendo anche della preziosa collaborazione del **Comune di Ponte nelle Alpi**, che ha sostenuto fin dall'inizio il progetto di riciclo dei pannolini.

Con il progetto di riciclo l'Azienda Fater SpA ha inteso **affrontare la sfida del post uso** per la piena sostenibilità dei suoi prodotti cogliendo anche la sensibilità dei consumatori che preferiscono prodotti di qualità e sicuri per la pelle e nel contempo vorrebbero contribuire a preservare l'ambiente.

Il processo di riciclo dei prodotti assorbenti Fater consente infatti di dare nuova vita a materie prime seconde di elevata qualità, quali plastica, cellulosa e superassorbente, che possono essere utilizzate nei più vari processi produttivi ed ottenere anche oggetti inimmaginabili: **chi mai avrebbe pensato a un abito in viscosa o a un parco giochi per bambini fatti con quelli che una volta erano pannolini?**

In conclusione, la soddisfazione per Fater SpA è duplice: aver fatto **la cosa giusta per l'ambiente** con un processo che consente di evitare ulteriore produzione di CO2 rispetto al conferimento in discarica e l'aver strutturato **un modello che si autosostiene sotto il profilo finanziario**.

Rientrano nella sperimentazione sopradescritta **solamente i pannolini** dei bambini di Ponte nelle Alpi conferiti all'Ecocentro con apposito pass.

INFORMAZIONI IMPORTANTI:

Ecocentro:

Nuovo orario di apertura riportato in copertina. Non si ritirano materiali risultanti da ristrutturazioni, salvo piccoli quantitativi provenienti da lavori effettuati in proprio (rifiuti inerti massimo 1 mc all'anno ad utenza attiva). Il sabato i furgoni possono accedere solo se precedentemente autorizzati.

Pannoloni/Servizi per malati:

Per gli anziani, i disabili e i malati sotto cura a domicilio viene garantita una raccolta gratuita dei panni e del rifiuto medicale non pericoloso. Richiedere il contenitore dedicato allo sportello di Paiane.

Pannolini:

Alle famiglie viene data la possibilità di conferire gratuitamente all'ecocentro i pannolini, esibendo un apposito pass che viene rilasciato al momento della registrazione del bambino all'Anagrafe comunale.

Rifiuti ingombranti:

Può essere richiesto allo sportello di Paiane il servizio a pagamento per il ritiro a domicilio di rifiuti ingombranti (servizio attivo solo fino ad un massimo di 8 colli).

Vestiti usati:

Il vestiario usato in buono stato va messo nei contenitori gialli che riportano la dicitura Caritas Belluno-Feltre o Integra Cooperativa Sociale. I contenitori che non riportano questa dicitura sono gestiti da società private senza nessun accordo con l'Amministrazione Comunale.

Come conferire i rifiuti

I CONTENITORI VANNO ESPOSTI:

DOVE: al limite della proprietà privata, sul ciglio stradale.

QUANDO: la sera prima del giorno di raccolta indicato dall'ecocalendario (il servizio di raccolta inizia alle cinque di notte).

Non verranno svuotati bidoncini esposti fuori orario.

ATTENZIONE: a seguito di precipitazioni nevose i contenitori dovranno essere esposti al mattino o, comunque, dopo che le strade pubbliche saranno pulite.

COME: con il coperchio chiuso, solo se pieni. **È vietato depositare rifiuti fuori dai bidoncini. Non verrà ritirato materiale posto fuori dai bidoncini.** Ponte Servizi srl rimane comunque a disposizione per integrare la dotazione dei bidoncini.

• Dopo lo svuotamento, i coperchi dei contenitori carrellati vengono lasciati aperti per segnalare che il servizio di raccolta è stato effettuato, tranne in caso di pioggia. I contenitori di piccole dimensioni vengono invece riposti di lato.

• Mancati svuotamenti o eventuali disservizi possono essere segnalati allo sportello.

SECCO

Secco non riciclabile

CONTENITORE VERDE

RACCOLTA PORTA A PORTA

1 VOLTA OGNI 15 GIORNI PER LE ZONE "A", "B" e "C"



SI

carta oleata o plastificata • pannolini e assorbenti • lampadine ad incandescenza • sacchi per aspirapolvere • siringhe chiuse col tappo • radiografie • stracci • scarpe e abbigliamento in cattivo stato • rasoi usa e getta • fuliggine • lettiere di animali minerali (sabbia, sepiolite, bentonite e silicio) • mozziconi di sigarette • plastiche molli se non portate all'ecocentro • fotografie • cialde e capsule caffè • piccoli oggetti in plastica es.: penne e pennarelli • giocattoli interamente in plastica • casalinghi in plastica • CD • videocassette • oggetti e tubi in gomma • spazzolini in plastica • guanti monouso • copertine di quaderni • portadocumenti in plastica.

NO

rifiuti riciclabili • materiali derivanti da demolizioni • sassi • terra • lampadine a risparmio energetico.

Ricorda:

- Conferire il rifiuto soltanto nei SACCHI GRIGI/VERDI TRASPARENTI disponibili allo sportello (NO buste della spesa o altri sacchi).
- Esporre il contenitore con il coperchio chiuso.
- Non depositare materiale sopra o accanto al contenitore, altrimenti viene conteggiato DOPPIO SVUOTAMENTO.
- Non pressare eccessivamente il rifiuto.
- Esporre il contenitore soltanto se è pieno, in quanto ogni svuotamento viene conteggiato per il pagamento della parte variabile della TARI.

UMIDO

Umido - Rifiuto organico

CONTENITORE MARRONE

RACCOLTA PORTA A PORTA

2 VOLTE ALLA SETTIMANA PER TUTTE LE ZONE

SI

avanzi di cucina • resti di frutta, verdura e carne • gusci d'uovo • resti di pesce e molluschi • fondi o bustine di caffè e the • fiori • fazzoletti e tovaglioli di carta • ossi • lettiere di animali solo 100% vegetali (composte da legno, carta, paglia e altri vegetali)

NO

rifiuti non organici • erba e • pannolini • ossi di grandi dimensioni • lettiere minerali (sabbia, sepiolite, bentonite e silicio) • cenere

Ricorda:

- Conferire il rifiuto soltanto in SACCHETTI COMPOSTABILI e BIODEGRADABILI, che potranno essere ritirati allo sportello.
- Non utilizzare i sacchetti di plastica neanche per proteggere internamente il bidoncino da esporre.
- Non esporre in strada il contenitore da sottolavello (da 6,5 lt.) che serve soltanto a raccogliere i rifiuti in casa.



0000 CARTA



Carta e Cartone

**CONTENITORE GIALLO
RACCOLTA PORTA A PORTA**

**OGNI 2 SETTIMANE PER LE ZONE "A" e "B"
UNA VOLTA ALLA SETTIMANA PER LA ZONA "C"**

SI

giornali e riviste • fogli e quaderni • confezioni in cartoncino (per esempio della pasta, del riso...) • sacchetti di carta • libri • cartoni piegati • cartoni per bevande e alimenti tipo Tetra Pak

NO

carta oleata • carta plastificata • copertine di plastica • carta da forno • carta sporca

Allo sportello è possibile sostituire gratuitamente il contenitore giallo da lt. 40 con uno da lt. 120.

NOVITÀ:

si raccolgono con la carta i cartoni per bevande e alimenti tipo Tetra Pak, solo se puliti, schiacciati e privi delle parti in plastica.

Ricorda:

- Conferire il rifiuto sfuso, senza alcun tipo di sacchetto di plastica.
- Togliere parti plastiche o metalliche.
- Inserire solo carta pulita, non unta (tovaglioli e fazzoletti vanno nell'umido).
- Non verrà raccolto materiale depositato fuori dal contenitore

0000 VPL VETRO PLASTICA LATTINE



Vetro e Lattine

**CONTENITORE BLU
RACCOLTA PORTA A PORTA**

**OGNI 2 SETTIMANE PER LE ZONE "A" e "B"
UNA VOLTA ALLA SETTIMANA PER LA ZONA "C"**

SI

bottiglie • vasetti in vetro • tappi metallici di bottiglie e barattoli • lattine • carta stagnola e vaschette in alluminio pulito • coperchi dello yogurt • scatolette e contenitori in banda stagnata (es. pelati, tonno...) • tubetti metallici vuoti (es. maionese, concentrato pomodoro...) • bombolette spray per l'igiene personale purché completamente svuotate • buste del caffè (poliaccoppiati contenenti alluminio) • appendini in plastica e metallo

NO

lampadine (vanno nel secco) • neon • oggetti in ceramica terracotta e porcellana • bicchieri di vetro (vanno all'ecocentro) • Tetra Pak (va nella carta) • specchi

Ricorda:

- Svuotare i contenitori del loro contenuto (acqua, succhi di frutta, yogurt, ecc.).
- Conferire i rifiuti sfusi, senza alcun tipo di sacchetto.
- Schiacciare i rifiuti per ridurli di volume.
- Non utilizzare i sacchetti di plastica neanche per proteggere internamente il contenitore.
- I tappi di metallo vanno svitati dai barattoli o bottiglie di vetro.
- Risciacquare i contenitori sporchi prima di metterli nel contenitore blu.
- Grandi pezzi di vetro (damigiane, lastre di finestre) vanno portati all'ecocentro.

Oggetti metallici (es. pentole, posate...) vanno portati all'ecocentro.



NO CERAMICA

0000 VPL VETRO PLASTICA LATTINE



Plastica - Imballaggi rigidi e semirigidi

**CONTENITORE BLU
RACCOLTA PORTA A PORTA**

**OGNI 2 SETTIMANE PER LE ZONE "A" e "B"
UNA VOLTA ALLA SETTIMANA PER LA ZONA "C"**

SI (solo imballaggi)

bottiglie in plastica di acqua e bibite • flaconi in plastica di detersivi, saponi e shampoo • vasetti in plastica (es. yogurt) • vaschette sagomate in plastica per uova, alimenti e piccoli oggetti • vaschette in polistirolo per frutta e formaggio • blister vuoti di medicinali • piatti e bicchieri di plastica privi di avanzi di cibo e/o bevande (no posate)

Ricorda:

- I contenitori rigidi e semirigidi in plastica che, per volume o quantità, non stanno nel contenitore blu possono essere portati all'ecocentro.
- Sacchetti e imballaggi molli in plastica vanno conferiti all'ecocentro.
- Schiacciare i rifiuti per ridurli di volume.
- Conferire i rifiuti sfusi, senza alcun tipo di sacchetto.

NO

contenitori sporchi (prima bisogna risciacquarli) • posate di plastica • contenitori con sostanze pericolose (ad esempio barattoli di vernici, colle, solventi vanno all'ecocentro) • oggetti in plastica che, non essendo imballaggi, vanno portati all'ecocentro o inseriti nel contenitore del secco non riciclabile (ad es. posate, giocattoli, bacinelle, videocassette, spazzolini...) • sacchetti e imballaggi molli di plastica (vanno all'ecocentro) • cartucce di silicone (vanno all'ecocentro) • cialde e capsule caffè

Il polistirolo, tranne le vaschette pulite ad uso alimentare, va conferito all'ecocentro.

PLASTICA - IMBALLAGGI MOLLI

**RACCOLTA DA CONFERIRE ALL'ECOCENTRO
IN SACCHI SEMITRASPARENTI (da ritirare allo sportello)
O QUALSIASI ALTRO SACCHETTO TRASPARENTE
(NO SACCHI DEL SECCO NON RICICLABILE)**

SI

borse di plastica • borsette e buste • confezioni in nylon e plastica per alimenti • reti per frutta e verdura • involucri per confezioni di bibite o riviste • sacchi e scatole in plastica per il confezionamento degli abiti • reggette per pacchi

NO

imballaggi sporchi • sacchi per materiale edile • sacchi di pellets • sacchi del terriccio per piante e fiori • sacchi e pellicole impregnate di vernici, solventi, colle... • portadocumenti in genere • guanti monouso • copertine di quaderni • film e sacchi di grandi dimensioni

Ricorda:

- Gli imballaggi debbono essere puliti.
- Allo sportello si possono ritirare appositi sacchi per la raccolta.
- I sacchi e le pellicole di grandi dimensioni vanno conferiti separatamente all'ecocentro.

ATTENZIONE:

raccolta facoltativa che consente di **risparmiare sulla fattura.**



RIFIUTI URBANI PERICOLOSI

RACCOLTA CON SPECIFICI CONTENITORI SUL TERRITORIO E ALL'ECOCENTRO

• FARMACI SCADUTI

vanno conferiti senza la confezione di cartoncino negli appositi CONTENITORI posizionati presso ambulatori, farmacie e all'ecocentro.

In questi contenitori vanno introdotte: fiale per iniezioni, disinfettanti, sciroppi, pastiglie, pomate, creme, cosmetici e prodotti per l'igiene personale.

Le siringhe vanno conferite chiuse con il tappo nel rifiuto Secco.

• PILE ESAUSTE

vanno conferite negli appositi CONTENITORI che si trovano presso supermercati, tabaccherie, rivenditori di elettrodomestici e all'ecocentro.

In questi contenitori vanno introdotte pile a stilo (es. per torce e radio), pile a bottone (es. per orologi), pile rettangolari, batterie per cellulari.

- ✘ Altri rifiuti pericolosi come **OLIO VEGETALE E MINERALE, BATTERIE PER AUTO ESAUSTE, NEON, BARATTOLI CON SOSTANZE PERICOLOSE E/O INFIAMMABILI, TONER PER STAMPANTI** di origine domestica vanno portati all'ecocentro.



Alcuni suggerimenti

Il composter deve essere posizionato a contatto con il terreno; non deve essere appoggiato su cemento, asfalto, piastrelle o ghiaia. Deve essere tenuto in un posto soleggiato ed almeno a 5 metri dall'abitazione dei vicini, assicurandosi che non crei problemi di odori.

Se viene ritirato il bidoncino dell'umido l'utente perde la riduzione del **30%** della parte variabile della tariffa rifiuti, prevista per chi pratica il compostaggio. Richiedendo lo svuotamento (anche se solo saltuario) presso la propria

abitazione del bidoncino marrone viene meno l'impegno di compostare tutta la frazione organica prodotta.

È importante formare uno strato drenante su fondo del composter con sassi e rametti e mescolare avanzi di cibo in strati assieme a rametti, foglie, erba, segatura o pezzetti di cartone in modo da creare una buona miscela. Per evitare odori è consigliabile smuovere periodicamente (più frequentemente d'estate) il materiale in decomposizione con una forca.

COMPOSTAGGIO DOMESTICO

Vantaggi

per chi già usa o vuole iniziare ad usare il composter, la fossa, il cumulo di compostaggio è previsto:

- **RIDUZIONE DELLA TARIFFA RIFIUTI DEL 30% SULLA PARTE VARIABILE;**
- ACQUISTO ALLO SPORTELLO DI UN NUOVO COMPOSTER AL PREZZO AGEVOLATO DI € 45,00 E DELLA RETE METALLICA DA METTERE SUL FONDO AL PREZZO DI € 10,00;
- UTILIZZO DIRETTO DEL COMPOST PRODOTTO COME FERTILIZZANTE PER ORTO E GIARDINO.

ATTENZIONE: chi vuole praticare il compostaggio domestico e usufruire delle agevolazioni indicate deve presentarsi allo sportello per firmare un'autodichiarazione.

RACCOLTE FACOLTATIVE DA CONFERIRE ALL'ECOCENTRO

Vetro - contenitore grigio da 30 lt.

SI bottiglie e vasetti di qualsiasi colore **privi di tappi**, pezzi di vetro, bicchieri rotti, ecc. Non è necessario rimuovere da bottiglie e vasetti le etichette di carta.

NO neon e lampadine
NO vetri antisfondamento e retinati
NO pyrex, porcellana e ceramica

- Per ottimizzare la capienza del contenitore sistemare le bottiglie in posizione orizzontale.

Olio vegetale - tanichetta verde da 5 lt.

SI olio alimentare (olio di frittura raffreddato, quello dei prodotti sott'olio e delle preparazioni alimentari), passandolo nell'apposito filtro.

NO olio motore e idraulico (da conferire in altro contenitore)

- Nei mesi freddi, al fine di consentire agevolmente lo svuotamento, verificare che l'olio contenuto nella tanichetta sia fluido.

È VIETATO

• BRUCIARE RIFIUTI DI QUALSIASI TIPO

Ad esempio plastica, pannolini e contenitori del latte se bruciati, oltre a rovinare la stufa, liberano sostanze tossiche che, anche in minima quantità, sono pericolose per la salute. Verranno intensificati i controlli e applicate le sanzioni previste dal Regolamento comunale.

• ABBANDONARE RIFIUTI DI QUALSIASI TIPO

Un rifiuto abbandonato rilascia sostanze nocive nel terreno e nell'aria. Verranno effettuati controlli da parte degli agenti della Polizia Locale.

Sono previste sanzioni pecuniarie + 52 svuotamenti del contenitore del secco non riciclabile (conteggiati in fattura).

• CONFERIRE RIFIUTI NEI CONTENITORI ALTRUI

Chi cerca di liberarsi in questo modo dei propri rifiuti dimostra di non avere rispetto per l'ambiente e per i propri concittadini che correttamente pagano il servizio di raccolta!



ecocentro

L'Ecocentro è l'area attrezzata situata in località **PRA' DE ANTA** (zona discarica) dove poter conferire i rifiuti urbani e assimilati provenienti dalle utenze del Comune di Ponte nelle Alpi.

ATTENZIONE

- Arrivare all'ecocentro con i rifiuti già separati per tipologia e muniti di documento di riconoscimento che attesti la residenza nel Comune di Ponte nelle Alpi e, per le seconde case di non residenti, il nulla osta rilasciato dallo sportello.
- Gli utenti devono essere autonomi per lo scarico dei materiali, anche quelli pesanti.
- Non si ritirano materiali risultanti da ristrutturazioni, salvo piccoli quantitativi provenienti da lavori effettuati in proprio (rifiuti inerti massimo 1 mc all'anno ad utenza attiva).
- Il sabato i furgoni possono accedere solo se precedentemente autorizzati, prenotando con anticipo agli operatori dell'ecocentro o allo sportello di Paiane.

COSA CONFERIRE:

- **CARTONE:** solo imballaggi di cartone e cartoncino ben piegati (ad esempio scatole e scatoloni).
- **VETRO:** bottiglie e lastre in genere (non infrangibili).
- **METALLO:** ferro in genere, fornelli, reti metalliche, biciclette senza copertoni e camere d'aria, tubi, rubinetteria.
- **ELETTRODOMESTICI:** lavatrici, frigoriferi, congelatori, televisori, monitor, computer, stampanti, apparecchiature elettroniche, cellulari, phon, frullatori, giocattoli alimentati da pile che vanno conferite separatamente...
- **LEGNO:** mobilio in genere, cassette in legno, truciolare.
- **RAMAGLIE:** ramaglie, residui di potature, sfalci d'erba smiuzzata in modeste quantità (NO FIENO).
- **INERTI:** rifiuti misti da demolizione e ceramica, terracotta, porcellana di provenienza domestica (solo piccole quantità - massimo 1 mc all'anno).
- **INGOMBRANTI:** rifiuti non riciclabili che per dimensioni eccessive non ci stanno nel contenitore verde in dotazione alle famiglie, come materassi, cuscini, divani, poltrone.
- **CENERE:** spenta, in piccole quantità ed in sacchetti trasparenti ben chiusi (NO FULIGGINE).
- **IMBALLAGGI IN PLASTICA MOLLE:** cellophane, nylon, regette, sacchetti e borsette in plastica.

- **PNEUMATICI:** pneumatici per auto e moto, copertoni di biciclette e motorini di provenienza domestica, **senza il cerchione.**
- **OGGETTI IN PLASTICA:** giocattoli non elettronici, sedie, tavoli, tubi in gomma, cassette in plastica, polistirolo.
- **CONTENITORI CON SIMBOLI TOSSICO/INFIAMMABILE:** barattoli di vernice, bombolette spray, contenitori di colle, erbicidi, pesticidi, antiruggine di provenienza domestica.
- **NEON:** lampade a scarica e neon esauriti integri di provenienza domestica.
- **ACCUMULATORI:** batterie esauste per auto e moto di provenienza domestica.
- **OLIO VEGETALE:** olio per frittura e per uso alimentare (es. rimanenze dei prodotti sott'olio).
- **OLIO MINERALE:** olio motore solo di provenienza domestica.
- **PILE:** pile a stilo (es. per torce e radio), pile a bottone (es. per orologi), pile rettangolari, batterie per cellulari.
- **MEDICINALI SCADUTI:** fiale per iniezioni, disinfettanti, sciroppi, pastiglie, pomate, cosmetici e prodotti per l'igiene personale (senza la confezione di cartoncino).
- **CARTUCCE e TONER:** cartucce esauste per stampanti di provenienza domestica.
- **NON SI RITIRANO LETTIERE DI ANIMALI.**

NUOVO ORARIO ECOCENTRO

ORARIO INVERNALE

dal 02/01 al 31/03 e dal 01/10 al 31/12

| | |
|-----------|---------------|
| Lunedì | CHIUSO |
| Martedì | 8.00 – 13.00 |
| Mercoledì | 14.00 – 17.00 |
| Giovedì | 8.00 – 13.00 |
| Venerdì | CHIUSO |
| Sabato | 8.00 – 13.00 |

ORARIO ESTIVO

dal 01/04 al 30/09

| | |
|-----------|---------------|
| Lunedì | CHIUSO |
| Martedì | 8.00 – 13.00 |
| Mercoledì | 16.00 – 19.00 |
| Giovedì | 8.00 – 13.00 |
| Venerdì | CHIUSO |
| Sabato | 8.00 – 13.00 |

ECO
calendario

GENNAIO 2018

0000 UMIDO

0000 CARTA

0000 UMIDO SECCO

0000 UMIDO

0000 VPL VETRO PLASTICA LATTINE

0000 UMIDO

0000 UMIDO

0000 CARTA

0000 UMIDO SECCO

0000 UMIDO

0000 VPL VETRO PLASTICA LATTINE

0000 UMIDO

0000 UMIDO

| | | |
|--------|------------------------------|---|
| 1 Lun | MARIA MADRE DI DIO | |
| 2 Mar | S. BASILIO VESCOVO | ☹ |
| 3 Mer | S. GENOVEFFA | |
| 4 Gio | S. ERMETE | |
| 5 Ven | S. AMELIA | |
| 6 Sab | EPIFANIA DI N.S. | |
| 7 Dom | S. LUCIANO, S. RAIMONDO | |
| 8 Lun | S. MASSIMO, S. SEVERINO | ☾ |
| 9 Mar | S. GIULIANO MARTIRE | |
| 10 Mer | S. ALDO EREMITA | |
| 11 Gio | S. IGINO PAPA | |
| 12 Ven | S. MODESTO M. | |
| 13 Sab | S. ILARIO | |
| 14 Dom | S. FELICE M., S. BIANCA | |
| 15 Lun | S. MAURO ABATE | |
| 16 Mar | S. MARCELLO PAPA | |
| 17 Mer | S. ANTONIO ABATE | ☹ |
| 18 Gio | S. LIBERATA | |
| 19 Ven | S. MARIO MARTIRE | |
| 20 Sab | S. SEBASTIANO | |
| 21 Dom | S. AGNESE | |
| 22 Lun | S. VINCENZO MARTIRE | |
| 23 Mar | S. EMERENZIANA | |
| 24 Mer | S. FRANCESCO DI SALES | ☾ |
| 25 Gio | CONVERSIONE DI S. PAOLO | |
| 26 Ven | SS. TITO E TIMOTEO, S. PAOLA | |
| 27 Sab | S. ANGELA MERICI | |
| 28 Dom | S. TOMMASO D'AQ., S. VALERIO | |
| 29 Lun | S. COSTANZO, S. CESARIO | |
| 30 Mar | S. MARTINA, S. SAVINA | |
| 31 Mer | S. GIOVANNI BOSCO | ☹ |

IN COLLABORAZIONE CON

FATER

Comune di Ponte nelle Alpi

ponteservizi

000 CARTA

000 UMIDO
SECCO

000 UMIDO

000 VPL VETRO PLASTICA LATTINE

000 UMIDO

000 UMIDO

000 CARTA

000 UMIDO
SECCO

000 UMIDO

000 VPL VETRO PLASTICA LATTINE

000 UMIDO

000 UMIDO

FEBBRAIO 2018

| | | |
|----|-----|--|
| 1 | Gio | S. VERDIANA |
| 2 | Ven | PRES. DEL SIGNORE |
| 3 | Sab | S. BIAGIO, S. OSCAR, S. CINZIA |
| 4 | Dom | S. GILBERTO |
| 5 | Lun | S. AGATA |
| 6 | Mar | S. PAOLO MIKI |
| 7 | Mer | S. TEODORO MARTIRE  |
| 8 | Gio | S. GIROLAMO EM. |
| 9 | Ven | S. APOLLONIA |
| 10 | Sab | S. ARNALDO, S. SCOLASTICA |
| 11 | Dom | S. DANTE, B.V. DI LOURDES |
| 12 | Lun | S. EULALIA |
| 13 | Mar | S. MAURA |
| 14 | Mer | LE CENERI |
| 15 | Gio | S. FAUSTINO  |
| 16 | Ven | S. GIULIANA VERGINE |
| 17 | Sab | S. DONATO MARTIRE |
| 18 | Dom | I° DI QUARESIMA |
| 19 | Lun | S. MANSUETO, S. TULLIO |
| 20 | Mar | S. SILVANO, S. ELEUTERIO V. |
| 21 | Mer | S. PIER DAMIANI, S. ELEONORA |
| 22 | Gio | S. MARGHERITA |
| 23 | Ven | S. RENZO  |
| 24 | Sab | S. EDILBERTO RE, S. MATTIA |
| 25 | Dom | II DI QUARESIMA |
| 26 | Lun | S. ROMEO |
| 27 | Mar | S. LEANDRO |
| 28 | Mer | S. ROMANO ABATE |
| | | |
| | | |
| | | |

IN COLLABORAZIONE CON



000 CARTA

000 UMIDO
SECCO

000 UMIDO

000 VPL VETRO PLASTICA LATTINE

000 UMIDO

000 UMIDO

000 CARTA

000 UMIDO
SECCO

000 UMIDO

000 VPL VETRO PLASTICA LATTINE

000 UMIDO

000 UMIDO

000 CARTA

000 UMIDO
SECCO

MARZO 2018

| | | |
|----|-----|--|
| 1 | Gio | S. ALBINO |
| 2 | Ven | S. BASILEO MARTIRE  |
| 3 | Sab | S. CUNEGONDA |
| 4 | Dom | III DI QUARESIMA |
| 5 | Lun | S. ADRIANNO |
| 6 | Mar | S. GIORDANO |
| 7 | Mer | S. FELICITA, S. PERPETUA |
| 8 | Gio | S. GIOVANNI DI DIO |
| 9 | Ven | S. FRANCESCA ROMANA  |
| 10 | Sab | S. SIMPLICIO PAPA |
| 11 | Dom | IV DI QUARESIMA |
| 12 | Lun | S. MASSIMILIANO |
| 13 | Mar | S. ARRIGO, S. EUFRASIA V. |
| 14 | Mer | S. MATILDE REGINA |
| 15 | Gio | S. LONGINO, S. LUISA |
| 16 | Ven | S. ERIBERTO VESCOVO |
| 17 | Sab | S. PATRIZIO  |
| 18 | Dom | V DI QUARESIMA |
| 19 | Lun | S. GIUSEPPE |
| 20 | Mar | S. ALESSANDRA MARTIRE |
| 21 | Mer | S. BENEDETTO |
| 22 | Gio | S. LEA |
| 23 | Ven | S. TURIBIO DI M. |
| 24 | Sab | S. ROMOLO  |
| 25 | Dom | LE PALME |
| 26 | Lun | S. TEODORO, S. ROMOLO, S. EMANUELE |
| 27 | Mar | S. AUGUSTO |
| 28 | Mer | S. SISTO III PAPA |
| 29 | Gio | S. SECONDO MARTIRE |
| 30 | Ven | S. AMEDEO |
| 31 | Sab | S. BENIAMINO MARTIRE  |

SPORTELLO CHIUSO

IN COLLABORAZIONE CON



APRILE 2018

0000 **UMIDO**

0000 **VPL** VETRO PLASTICA LATTINE

0000 **UMIDO**

0000 **UMIDO**

0000 **CARTA**

0000 **UMIDO SECCO**

0000 **UMIDO**

0000 **VPL** VETRO PLASTICA LATTINE

0000 **UMIDO**

0000 **UMIDO**

0000 **CARTA**

0000 **UMIDO SECCO**

0000 **UMIDO**

| | | |
|---------------|---|---|
| 1 Dom | PASQUA DI RESURREZIONE | |
| 2 Lun | LUNEDÌ DELL'ANGELO | |
| 3 Mar | S. RICCARDO VESCOVO | CAMBIO ORARIO ECOCENTRO DA INVERNALE A ESTIVO |
| 4 Mer | S. ISIDORO VESCOVO | |
| 5 Gio | S. VINCENZO FERRER | |
| 6 Ven | S. GUGLIELMO, S. DIOGENE | |
| 7 Sab | S. ERMANNO | |
| 8 Dom | D. IN ALBIS |  |
| 9 Lun | S. MARIA CLEOFE | |
| 10 Mar | S. TRENZIO MARTIRE | |
| 11 Mer | S. STANISLAO VESCOVO | |
| 12 Gio | S. GIULIO PAPA | |
| 13 Ven | S. MARTINO PAPA | |
| 14 Sab | S. ABBONDIO | |
| 15 Dom | S. ANNIBALE |  |
| 16 Lun | S. LAMBERTO |  |
| 17 Mar | S. ANICETO PAPA | |
| 18 Mer | S. GALDINO VESCOVO | |
| 19 Gio | S. ERMOGENE MARTIRE | |
| 20 Ven | S. ADALGISA VERGINE | |
| 21 Sab | S. ANSELMO, S. SILVIO | |
| 22 Dom | S. CAIO |  |
| 23 Lun | S. GIORGIO MARTIRE | |
| 24 Mar | S. FEDELE, S. GASTONE | SPORTELLI CHIUSI |
| 25 Mer | S. MARCO EVANGELISTA – ANNIV. LIBERAZIONE | |
| 26 Gio | S. CLETO, S. MARCELLINO MART. | |
| 27 Ven | S. ZITA | |
| 28 Sab | S. VALERIA, S. PIETRO CHANEL | |
| 29 Dom | S. CATERINA DA SIENA | |
| 30 Lun | S. PIO V PAPA, S. MARIANO |  |

IN COLLABORAZIONE CON



MAGGIO 2018

0000 **VPL** VETRO PLASTICA LATTINE

0000 **UMIDO**

0000 **UMIDO**

0000 **CARTA**

0000 **UMIDO SECCO**

0000 **UMIDO**

0000 **VPL** VETRO PLASTICA LATTINE

0000 **UMIDO**

0000 **UMIDO**

0000 **CARTA**

0000 **UMIDO SECCO**

0000 **UMIDO**

0000 **VPL** VETRO PLASTICA LATTINE

| | | |
|---------------|-------------------------------------|---|
| 1 Mar | S. GIUSEPPE ART. – FESTA DEL LAVORO | |
| 2 Mer | S. CESARE, S. ATANASIO | |
| 3 Gio | S. FILIPPO, S. GIACOMO | |
| 4 Ven | S. SILVANO, S. NEREO | |
| 5 Sab | S. PELLEGRINO MARTIRE | |
| 6 Dom | S. GIUDITTA MARTIRE | |
| 7 Lun | S. FLAVIA, S. FULVIO | |
| 8 Mar | S. DESIDERATO, S. VITTORE |  |
| 9 Mer | S. GREGORIO V., S.E. DUILIO | |
| 10 Gio | S. ANTONINO, S. CATALDO | |
| 11 Ven | S. FABIO MARTIRE | |
| 12 Sab | S. ROSSANA | |
| 13 Dom | ASCENSIONE DEL SIGNORE | |
| 14 Lun | S. MATTIA AP. | |
| 15 Mar | S. TORQUATO, S. ACHILLE |  |
| 16 Mer | S. UBALDO VESCOVO | |
| 17 Gio | S. PASQUALE CONF. | |
| 18 Ven | S. GIOVANNI I PAPA | |
| 19 Sab | S. PIETRO DI M. | |
| 20 Dom | PENTECOSTE | |
| 21 Lun | S. VITTORIO MARTIRE | |
| 22 Mar | S. RITA DA CASCIA |  |
| 23 Mer | S. DESIDERIO VESCOVO | |
| 24 Gio | B.V. MARIA AUSILIATRICE | |
| 25 Ven | S. BEDA CONF., S. URBANO | |
| 26 Sab | S. FILIPPO NERI | |
| 27 Dom | SS. TRINITÀ | |
| 28 Lun | AS. EMILIO, S. ERCOLE | |
| 29 Mar | S. MASSIMINO VESCOVO |  |
| 30 Mer | S. FELICE I PAPA, S. FERDINANDO | |
| 31 Gio | VISITAZ. B.M.V. | |

IN COLLABORAZIONE CON



0000 **UMIDO**

0000 **UMIDO**

0000 **CARTA**

0000 **UMIDO SECCO**

0000 **UMIDO**

0000 **VPL** VETRO PLASTICA LATTINE

0000 **UMIDO**

0000 **UMIDO**

0000 **CARTA**

0000 **UMIDO SECCO**

0000 **UMIDO**

0000 **VPL** VETRO PLASTICA LATTINE

0000 **UMIDO**

GIUGNO 2018

| | | |
|----|------------|--|
| 1 | Ven | S. GIUSTINO MARTIRE |
| 2 | Sab | S. MARCELLINO – FESTA DELLA REPUBBLICA |
| 3 | Dom | CORPUS DOMINI |
| 4 | Lun | S. QUIRINO VESCOVO |
| 5 | Mar | S. BONIFACIO VESCOVO |
| 6 | Mer | S. NORBERTO VESCOVO ☾ |
| 7 | Gio | S. ROBERTO VESCOVO |
| 8 | Ven | S. MEDARDO VESCOVO |
| 9 | Sab | S. PRIMO, S. EFREM |
| 10 | Dom | S. DIANA, S. MARCELLA |
| 11 | Lun | S. BARNABA AP. |
| 12 | Mar | S. GUIDO, S. ONOFRIO |
| 13 | Mer | S. ANTONIO DA P. ☀ |
| 14 | Gio | S. ELISEO |
| 15 | Ven | S. GERMANA, S. VITO |
| 16 | Sab | S. AURELIANO |
| 17 | Dom | S. GREGORIO B., S. ADOLFO |
| 18 | Lun | S. MARINA |
| 19 | Mar | S. GERVASIO, S. ROMUALDO AB. |
| 20 | Mer | S. SILVERIO PAPA, S. ETTORE ☾ |
| 21 | Gio | S. LUIGI GONZAGA |
| 22 | Ven | S. PAOLINO DA NOLA |
| 23 | Sab | S. LANFRANCO VESCOVO |
| 24 | Dom | NATIV. S. GIOVANNI B. |
| 25 | Lun | S. GUGLIELMO AB. |
| 26 | Mar | S. VIGILIO VESCOVO |
| 27 | Mer | S. CIRILLO D'ALESS. |
| 28 | Gio | S. ATTILIO ☺ |
| 29 | Ven | SS. PIETRO E PAOLO |
| 30 | Sab | SS. PRIMI MARTIRI |

IN COLLABORAZIONE CON



0000 **UMIDO**

0000 **CARTA**

0000 **UMIDO SECCO**

0000 **UMIDO**

0000 **VPL** VETRO PLASTICA LATTINE

0000 **UMIDO**

0000 **UMIDO**

0000 **CARTA**

0000 **UMIDO SECCO**

0000 **UMIDO**

0000 **VPL** VETRO PLASTICA LATTINE

0000 **UMIDO**

0000 **UMIDO**

LUGLIO 2018

| | | |
|----|------------|------------------------------------|
| 1 | Dom | S. TEOBALDO EREM. |
| 2 | Lun | S. OTTONE |
| 3 | Mar | S. TOMMASO AP. |
| 4 | Mer | S. ELISABETTA, S. ROSSELLA |
| 5 | Gio | S. ANTONIO M.Z. |
| 6 | Ven | S. MARIA GORETTI ☾ |
| 7 | Sab | S. EDDA, S. CLAUDIO |
| 8 | Dom | S. ADRIANO, S. PRISCILLA |
| 9 | Lun | S. ARMANDO, S. LETIZIA |
| 10 | Mar | S. FELICITA, S. SILVANA |
| 11 | Mer | S. BENEDETTO, S. OLGA, S. FABRIZIO |
| 12 | Gio | S. FORTUNATO MARTIRE |
| 13 | Ven | S. ENRICO IMP. ☀ |
| 14 | Sab | S. CAMILLO DE LELLIS |
| 15 | Dom | S. BONAVENTURA |
| 16 | Lun | N.S. DEL CARMELO |
| 17 | Mar | S. ALESSIO CONF. |
| 18 | Mer | S. CALOGERO, S. FEDERICO V. |
| 19 | Gio | S. GIUSTA, S. SIMMACO ☾ |
| 20 | Ven | S. ELIA PROF., S. MARGHERITA |
| 21 | Sab | S. LORENZO DA B. |
| 22 | Dom | S. MARIA MADDALENA |
| 23 | Lun | S. BRIGIDA |
| 24 | Mar | S. CRISTINA |
| 25 | Mer | S. GIACOMO AP. |
| 26 | Gio | SS. ANNA E GIOACCHINO |
| 27 | Ven | S. LILIANA, S. AURELIO ☺ |
| 28 | Sab | S. NAZARIO, S. INNOCENZO |
| 29 | Dom | S. MARTA |
| 30 | Lun | S. PIETRO CRISOLOGO |
| 31 | Mar | S. IGNAZIO DI L. |

IN COLLABORAZIONE CON



AGOSTO 2018

0000 **CARTA**
0000 **UMIDO SECCO**

0000 **UMIDO**

0000 **VPL** VETRO PLASTICA LATTINE
0000 **UMIDO**

0000 **UMIDO**

0000 **CARTA**
0000 **UMIDO SECCO**

0000 **UMIDO**

0000 **VPL** VETRO PLASTICA LATTINE
0000 **UMIDO**

0000 **UMIDO**

0000 **CARTA**
0000 **UMIDO SECCO**

IN COLLABORAZIONE CON



SETTEMBRE 2018

0000 **UMIDO**

0000 **VPL** VETRO PLASTICA LATTINE
0000 **UMIDO**

0000 **UMIDO**

0000 **CARTA**
0000 **UMIDO SECCO**

0000 **UMIDO**

0000 **VPL** VETRO PLASTICA LATTINE
0000 **UMIDO**

0000 **UMIDO**

0000 **CARTA**
0000 **UMIDO SECCO**

IN COLLABORAZIONE CON



| | | | |
|----|-----|-------------------------------|--------------------|
| 1 | Mer | S. ALFONSO | |
| 2 | Gio | S. EUSEBIO, S. GUSTAVO | |
| 3 | Ven | S. LIDIA | |
| 4 | Sab | S. NICODEMO, S. GIOVANNI M.V. | ☾ |
| 5 | Dom | S. OSVALDO | |
| 6 | Lun | TRASFIGURAZ. N.S. | |
| 7 | Mar | S. GAETANO DA T. | |
| 8 | Mer | S. DOMENICO CONF. | |
| 9 | Gio | S. ROMANO, S. FERMO | |
| 10 | Ven | S. LORENZO MARTIRE | |
| 11 | Sab | S. CHIARA | SPORTELLO CHIUSO ☹ |
| 12 | Dom | S. GIULIANO | |
| 13 | Lun | S. IPPOLITO, S. PONZIANO | |
| 14 | Mar | S. ALFREDO | SPORTELLO CHIUSO |
| 15 | Mer | ASSUNZIONE MARIA VERGINE | |
| 16 | Gio | S. STEFANO, S. ROCCO | |
| 17 | Ven | S. GIACINTO CONFESSORE | |
| 18 | Sab | S. ELENA IMP. | ☾ |
| 19 | Dom | S. LUDOVICO, S. ITALO | |
| 20 | Lun | S. BERNARDO ABATE | |
| 21 | Mar | S. PIO X | |
| 22 | Mer | S. MARIA REGINA | |
| 23 | Gio | S. ROSA DA LIMA, S. MANLIO | |
| 24 | Ven | S. BARTOLOMEO AP. | |
| 25 | Sab | S. LUDOVICO | |
| 26 | Dom | S. ALESSANDRO MARTIRE | ☹ |
| 27 | Lun | S. MONICA, S. ANITA | |
| 28 | Mar | S. AGOSTINO | |
| 29 | Mer | MARTIRO S. GIOVANNI B. | |
| 30 | Gio | S. FAUSTINA, S. TECLA | |
| 31 | Ven | S. ARISTIDE MARTIRE | |

| | | | |
|----|-----|---|--------------------------------------|
| 1 | Sab | S. EGIDIO ABATE | |
| 2 | Dom | S. ELPIDIO VESCOVO | |
| 3 | Lun | S. GREGORIO M., S. MARINO | ☾ |
| 4 | Mar | S. ROSALIA | |
| 5 | Mer | S. VITTORINO VESCOVO | |
| 6 | Gio | S. PETRONIO, S. UMBERTO | |
| 7 | Ven | S. REGINA | |
| 8 | Sab | NATIV. B.V. MARIA – FESTA PATRONALE DI PONTE NELLE ALPI | ECOCENTRO CHIUSO SPORTELLO CHIUSO |
| 9 | Dom | S. SERGIO PAPA, S. GORGONIO | ☹ |
| 10 | Lun | S. NICOLA DA TOL., S. PULCHERIA | |
| 11 | Mar | S. DIOMEDE MARTIRE | |
| 12 | Mer | SS. NOME DI MARIA, S. GUIDO | |
| 13 | Gio | S. MAURILIO, S. GIOVANNI CRIS. | |
| 14 | Ven | ESALTAZ. S. CROCE | |
| 15 | Sab | B.V. ADDOLORATA | |
| 16 | Dom | SS. CORNELIO E CIPRIANO | |
| 17 | Lun | S. ROBERTO B. | ☾ |
| 18 | Mar | S. SOFIA M. | |
| 19 | Mer | S. GENNARO VESCOVO | |
| 20 | Gio | S. EUSTACHIO, S. CANDIDA | |
| 21 | Ven | S. MATTEO APOSTOLO | |
| 22 | Sab | S. MAURIZIO MARTIRE | |
| 23 | Dom | S. PIO DA PIETRELCINA | |
| 24 | Lun | S. PACIFICO CONF. | |
| 25 | Mar | S. AURELIA | ☹ |
| 26 | Mer | SS. COSIMO E DAMIANO | |
| 27 | Gio | S. VINCENZO DE P. | |
| 28 | Ven | S. VENCESLAO MARTIRE | |
| 29 | Sab | SS. MICHELE, GABRIELE E RAFFAELE | |
| 30 | Dom | S. GIROLAMO DOTTORE | |

0000 **UMIDO**

0000 **VPL** VETRO PLASTICA LATTINE
0000 **UMIDO**

0000 **UMIDO**

0000 **CARTA**
0000 **UMIDO SECCO**

0000 **UMIDO**

0000 **VPL** VETRO PLASTICA LATTINE
0000 **UMIDO**

0000 **UMIDO**

0000 **CARTA**
0000 **UMIDO SECCO**

0000 **UMIDO**

IN COLLABORAZIONE CON



OTTOBRE 2018

| | | |
|---------------|---------------------------------------|---|
| 1 Lun | S. TERESA DEL B.G. | CAMBIO ORARIO ECOCENTRO DA ESTIVO A INVERNALE |
| 2 Mar | SS. ANGELI CUSTODI | |
| 3 Mer | S. GERARDO AB. | |
| 4 Gio | S. FRANCESCO D'ASSISI | |
| 5 Ven | S. PLACIDO MARTIRE | |
| 6 Sab | S. BRUNO AB. | |
| 7 Dom | N.S. DEL ROSARIO | |
| 8 Lun | S. PELAGIA, S. REPARATA | |
| 9 Mar | S. DIONIGI, S. FERRUCCIO | |
| 10 Mer | S. DANIELE M. | |
| 11 Gio | S. FIRMINO VESCOVO | |
| 12 Ven | S. SERAFINO CAPP. | |
| 13 Sab | S. EDOARDO RE | |
| 14 Dom | S. CALLISTO I PAPA | |
| 15 Lun | S. TERESA D'AVILA | |
| 16 Mar | S. EDVIGE, S. MARGHERITA A., S. GALLO | |
| 17 Mer | S. IGNAZIO D'A., S. RODOLFO | |
| 18 Gio | S. LUCA EVANG. | |
| 19 Ven | S. ISACCO M., S. LAURA | |
| 20 Sab | S. IRENE | |
| 21 Dom | S. ORSOLA | |
| 22 Lun | S. DONATO VESCOVO | |
| 23 Mar | S. GIOVANNI DA C. | |
| 24 Mer | S. ANTONIO M.C. | |
| 25 Gio | S. CRISPINO, S. DARIA | |
| 26 Ven | S. EVARISTO PAPA | |
| 27 Sab | S. FIORENZO VESCOVO | |
| 28 Dom | S. SIMONE | |
| 29 Lun | S. ERMELINDA, S. MASSIMILIANO | |
| 30 Mar | S. GERMANO VESCOVO | |
| 31 Mer | S. LUCILLA, S. QUINTINO | |

0000 **UMIDO**

0000 **VPL** VETRO PLASTICA LATTINE

0000 **UMIDO**

0000 **CARTA**
0000 **UMIDO SECCO**

0000 **UMIDO**

0000 **VPL** VETRO PLASTICA LATTINE
0000 **UMIDO**

0000 **UMIDO**

0000 **CARTA**
0000 **UMIDO SECCO**

0000 **UMIDO**

0000 **VPL** VETRO PLASTICA LATTINE
0000 **UMIDO**

IN COLLABORAZIONE CON



NOVEMBRE 2018

| | | |
|---------------|-----------------------------|--------------------------------------|
| 1 Gio | TUTTI I SANTI | |
| 2 Ven | COMMEMORAZ. DEI DEFUNTI | |
| 3 Sab | S. MARTINO, S. SILVIA | ECOCENTRO CHIUSO SPORTELLO CHIUSO |
| 4 Dom | S. CARLO BORROMEIO | |
| 5 Lun | S. ZACCARIA PROF. | |
| 6 Mar | S. LEONARDO ABATE | |
| 7 Mer | S. ERNESTO ABATE | |
| 8 Gio | S. GOFFREDO VESCOVO | |
| 9 Ven | S. ORESTE, S. ORNELLA | |
| 10 Sab | S. LEONE MAGNO | |
| 11 Dom | S. MARTINO DI TOURS | |
| 12 Lun | S. RENATO M., S. ELSA | |
| 13 Mar | S. DIEGO, S. OMOBONO | |
| 14 Mer | S. GIOCONDO VESCOVO | |
| 15 Gio | S. ALBERTO M., S. ARTURO | |
| 16 Ven | S. MARGHERITA DI S. | |
| 17 Sab | S. ELISABETTA | |
| 18 Dom | S. ODDONE AB. | |
| 19 Lun | S. FAUSTO MARTIRE | |
| 20 Mar | S. BENIGNO | |
| 21 Mer | PRESENTAZ. B.V. MARIA | |
| 22 Gio | S. CECILIA V. | |
| 23 Ven | S. CLEMENTE PAPA | |
| 24 Sab | CRISTO RE, S. FLORA | |
| 25 Dom | S. CATERINA D'ALESS. | |
| 26 Lun | S. CORRADO VESCOVO | |
| 27 Mar | S. MASSIMO, S. VIRGILIO | |
| 28 Mer | S. GIACOMO FRANC. | |
| 29 Gio | S. SATURNINO MARTIRE | |
| 30 Ven | S. ANDREA AP., S. DUCCIO | |

DICEMBRE 2018

0000 **UMIDO**

0000 **CARTA**

0000 **UMIDO SECCO**

0000 **UMIDO**

0000 **VPL** VETRO PLASTICA LATTINE

0000 **UMIDO**

0000 **UMIDO**

0000 **CARTA**

0000 **UMIDO SECCO**

0000 **UMIDO**

0000 **VPL** VETRO PLASTICA LATTINE

0000 **UMIDO**

0000 **UMIDO**

IN COLLABORAZIONE CON



| | | |
|---------------|-------------------------------|---|
| 1 Sab | S. ANSANO | |
| 2 Dom | I D'AVVENTO | |
| 3 Lun | S. FRANCESCO SAVERIO | |
| 4 Mar | S. BARBARA, S. GIOVANNI DAM. | |
| 5 Mer | S. GIULIO M. | |
| 6 Gio | S. NICOLA VESCOVO | |
| 7 Ven | S. AMBROGIO VESCOVO | ☾ |
| 8 Sab | IMMACOLATA CONCEZIONE | |
| 9 Dom | II D'AVVENTO | |
| 10 Lun | II D'AVVENTO | |
| 11 Mar | S. DAMASO PAPA | |
| 12 Mer | S. GIOVANNA F. | |
| 13 Gio | S. LUCIA V. | |
| 14 Ven | S. GIOVANNI D. CR., S. POMPEO | |
| 15 Sab | S. VALERIANO | ☾ |
| 16 Dom | III D'AVVENTO | |
| 17 Lun | S. LAZZARO | |
| 18 Mar | S. GRAZIANO VESCOVO | |
| 19 Mer | S. FAUSTA, S. DARIO | |
| 20 Gio | S. LIBERATO MARTIRE | |
| 21 Ven | S. PIETRO CANISIO | |
| 22 Sab | S. FRANCESCA CABRINI | ☾ |
| 23 Dom | IV D'AVVENTO | |
| 24 Lun | S. DELFINO | |
| 25 Mar | NATALE DEL SIGNORE | |
| 26 Mer | S. STEFANO PROTOM. | |
| 27 Gio | S. GIOVANNI AP. | |
| 28 Ven | SS. INNOCENTI MARTIRI | |
| 29 Sab | S. TOMMASO BECKET | ☾ |
| 30 Dom | S. EUGENIO V., S. RUGGERO | |
| 31 Lun | S. SILVESTRO PAPA | |

GENNAIO 2019

0000 **CARTA**

0000 **UMIDO SECCO**

0000 **UMIDO**

0000 **VPL** VETRO PLASTICA LATTINE

0000 **UMIDO**

0000 **UMIDO**

0000 **CARTA**

0000 **UMIDO SECCO**

0000 **UMIDO**

0000 **VPL** VETRO PLASTICA LATTINE

0000 **UMIDO**

0000 **UMIDO**

0000 **CARTA**

IN COLLABORAZIONE CON



| | | |
|---------------|------------------------------|---|
| 1 Mar | MARIA MADRE DI DIO | |
| 2 Mer | S. BASILIO VESCOVO | |
| 3 Gio | S. GENOVEFFA | |
| 4 Ven | S. ERMETE | |
| 5 Sab | S. AMELIA | |
| 6 Dom | EPIFANIA DI N.S. | ☾ |
| 7 Lun | S. LUCIANO, S. RAIMONDO | |
| 8 Mar | S. MASSIMO, S. SEVERINO | |
| 9 Mer | S. GIULIANO MARTIRE | |
| 10 Gio | S. ALDO EREMITA | |
| 11 Ven | S. IGINO PAPA | |
| 12 Sab | S. MODESTO M. | |
| 13 Dom | S. ILARIO | |
| 14 Lun | S. FELICE M., S. BIANCA | ☾ |
| 15 Mar | S. MAURO ABATE | |
| 16 Mer | S. MARCELLO PAPA | |
| 17 Gio | S. ANTONIO ABATE | |
| 18 Ven | S. LIBERATA | |
| 19 Sab | S. MARIO MARTIRE | |
| 20 Dom | S. SEBASTIANO | |
| 21 Lun | S. AGNESE | ☾ |
| 22 Mar | S. VINCENZO MARTIRE | |
| 23 Mer | S. EMERENZIANA | |
| 24 Gio | S. FRANCESCO DI SALES | |
| 25 Ven | CONVERSIONE DI S. PAOLO | |
| 26 Sab | SS. TITO E TIMOTEO, S. PAOLA | |
| 27 Dom | S. ANGELA MERICI | ☾ |
| 28 Lun | S. TOMMASO D'AQ., S. VALERIO | |
| 29 Mar | S. COSTANZO, S. CESARIO | |
| 30 Mer | S. MARTINA, S. SAVINA | |
| 31 Gio | S. GIOVANNI BOSCO | |